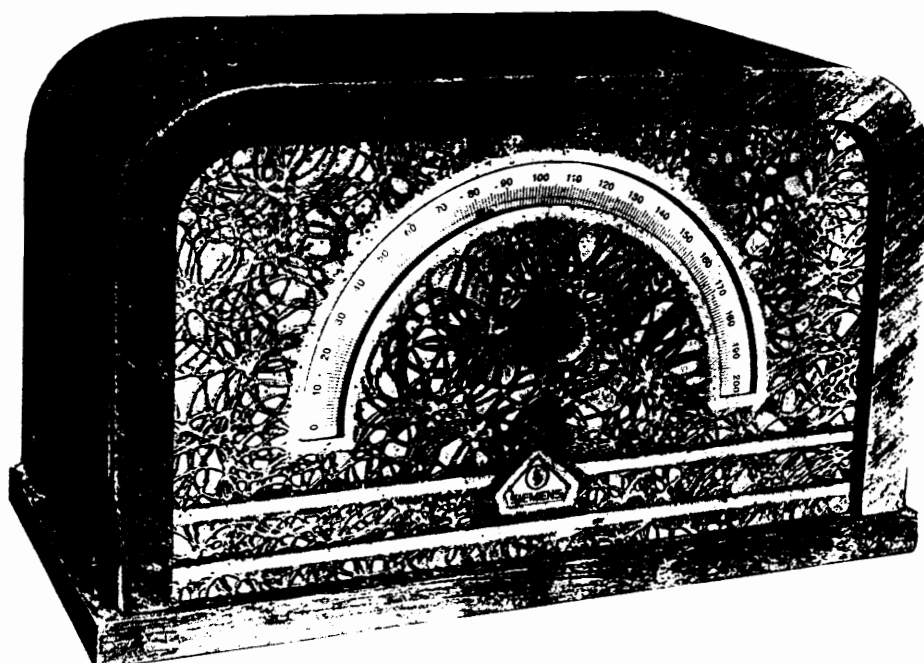


# Siemens

## S 31 AW

1931/32 · RM 148,-

Schaltung:	Geradeaus
Röhren:	4 (REN 804, REN 1004, RE 134, RGN 354)
Kreise:	1
Wellenbereiche:	MW/LW 200-2000 m
Lautsprecher:	Anschluß für externen Lautsprecher
Betriebsspannung:	110-220 Volt umschaltbar, Wechselstrom
Gehäuse:	Nußbaum
Skala:	ungeeichte Skala mit Zahleneinteilung
Abstimmung:	Drehknopf
Gewicht:	4,5 kg
Abmessung:	Breite 38 cm      Höhe 22 cm      Tiefe 16 cm



S 31 AW

