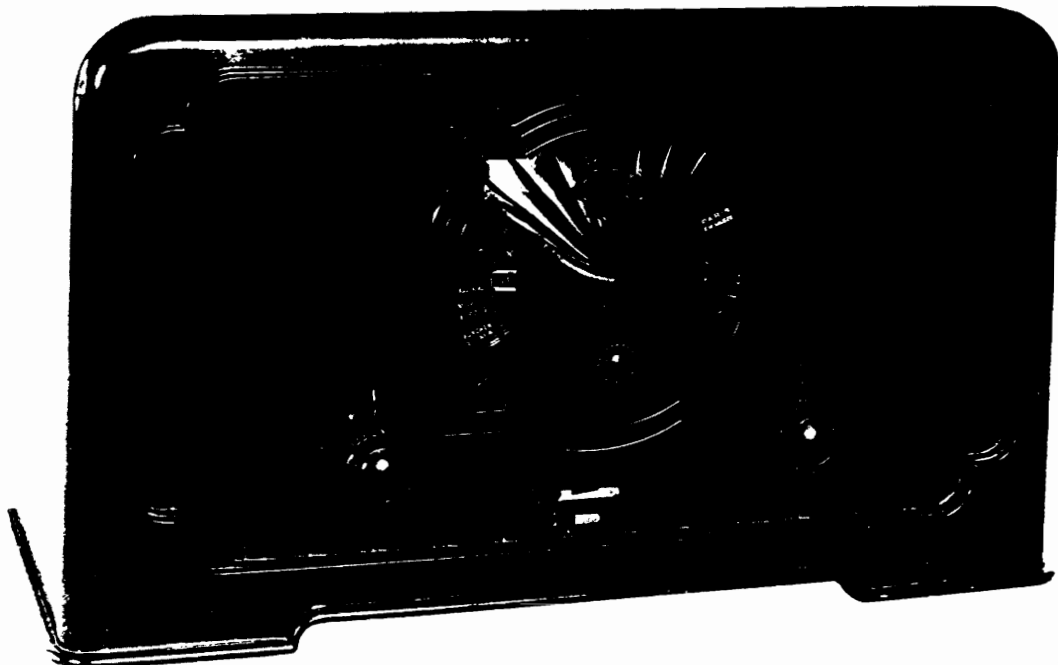


# Telefunken

## 340 W

1931/32 · RM 245,-

Schaltung:	Geradeaus
Röhren:	5 (RENS 1204, 2 x REN 904, RE 134, RGN 354)
Kreise:	3
Wellenbereiche:	MW/LW 200-2000 m
Lautsprecher:	Anschluß für externen Lautsprecher
Betriebsspannung:	110/125/150/220/240 Volt umschaltbar, Wechselstrom
Gehäuse:	verziertes Preßstoffgehäuse
Skala:	Auto-Skala, in Namen der Stationen geeicht
Abstimmung:	Drehknopf, automatische Antennenanpassung
Gewicht:	ca. 7,5 kg
Abmessung:	Breite 40,5 cm      Höhe 24,5 cm      Tiefe 18 cm



340 W

