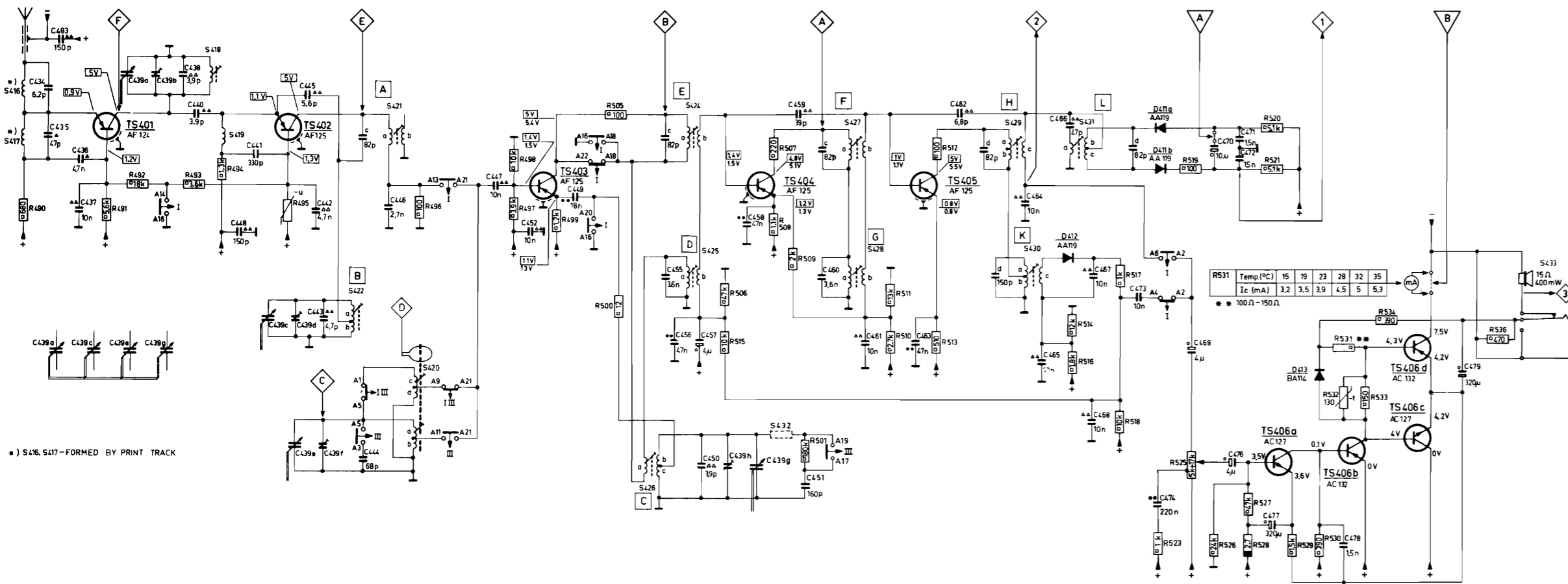
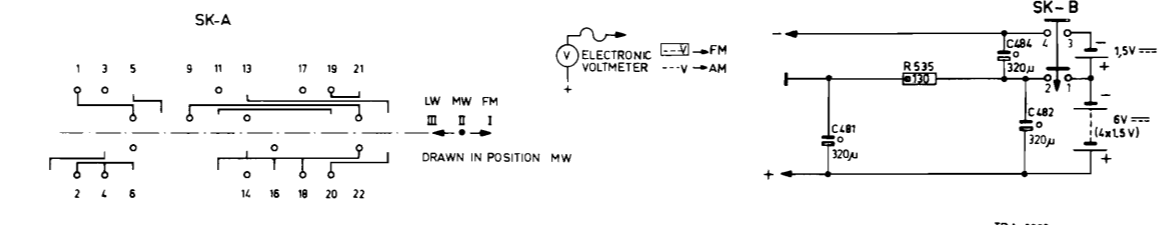


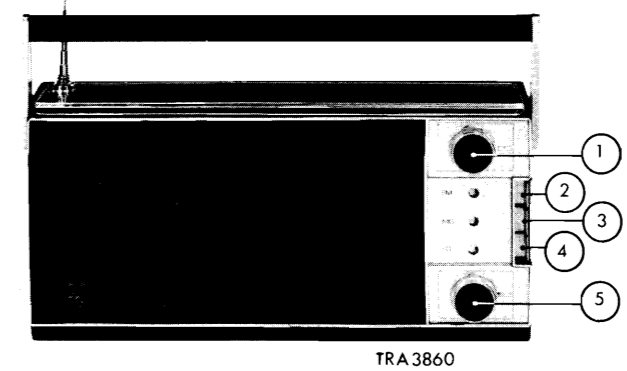
S	436	437	438	439	440	441	442	443	444	445	446	447	448	449	450	451	452	453	454	455	456	457	458	459	460	461	462	463	464	465	466	467	468	469	470	471	472	473	474	475	476	477	478	479	480	481	482	483	484	485	486	487	488	489	490	491	492	493	494	495	496	497	498	499	500	501	502	503	504	505	506	507	508	509	510	511	512	513	514	515	516	517	518	519	520	521	522	523	524	525	526	527	528	529	530	531	532	533	534	535	536										
C	434	435	436	437	438	439	440	441	442	443	444	445	446	447	448	449	450	451	452	453	454	455	456	457	458	459	460	461	462	463	464	465	466	467	468	469	470	471	472	473	474	475	476	477	478	479	480	481	482	483	484	485	486	487	488	489	490	491	492	493	494	495	496	497	498	499	500	501	502	503	504	505	506	507	508	509	510	511	512	513	514	515	516	517	518	519	520	521	522	523	524	525	526	527	528	529	530	531	532	533	534	535	536								
R	490	491	492	493	494	495	496	497	498	499	500	501	502	503	504	505	506	507	508	509	510	511	512	513	514	515	516	517	518	519	520	521	522	523	524	525	526	527	528	529	530	531	532	533	534	535	536	537	538	539	540	541	542	543	544	545	546	547	548	549	550	551	552	553	554	555	556	557	558	559	560	561	562	563	564	565	566	567	568	569	570	571	572	573	574	575	576	577	578	579	580	581	582	583	584	585	586	587	588	589	590	591	592	593	594	595	596	597	598	599	600



*) S436, S437 - FORMED BY PRINT TRACK



servicegegevens



BEDIENINGSORGANEN

- 1 Afstemming (C439)
- 2 FM (SK-A)
- 3 Middengolf (SK-A)
- 4 Lange golf (SK-A)
- 5 Geluidssterkte + aan/uit (SK-B+R525)

SERVICEWENKEN

Uitkasten (zie tekening TRA3289)

- Batterijklep wegnemen.
- Door de 2 schroeven los te draaien, kan de achterwand verwijderd worden.
- Schroeven A, B, C, D en E losdraaien.
- Telescoopantenne kan nu uit de kast genomen worden.
- Alvorens nu het chassis uit de kast te nemen, de 3 golfgebiedstoetsen zo ver mogelijk indrukken en er op toezien dat ze alle 3 op gelijke hoogte komen.
- Eveneens de wijzer naar het midden van de schaal brengen, zodanig dat deze onder een uitsparing komt, welke aan de binnenzijde van de kast is aangebracht.
- Nadat aan de voorzijde de afstem- en geluidssterkteknop zijn verwijderd, kan het chassis uitgenomen worden, door dit aan de luidspreker-zijde een weinig te kantelen.
- Hierbij dient er wel op gelet te worden, dat de wijzer tijdens deze handeling niet achter de kast blijft haken.

Schaal vervangen

Voor het vervangen van de schaal moeten eerst de achterwand en telescoopantenne worden verwijderd. Door vanuit de achterzijde van het apparaat met een dunne schroevendraaier tussen schaal en schaalachtergrond, de schaal in het midden omhoog te drukken, komen de bevestigingsnokken vrij. Tegelijkertijd kan nu de schaal naar voren worden uitgeschoven.

CODENUMMERS

Kast, compleet (zwart)	4822 420 30196
Venster op front	4822 459 26132
Achterwand (zwart)	4822 240 40166
Handgreep	4822 498 60197
Veer voor bevestiging handgreep	4822 492 61337
Telescoopantenne	4822 303 30103
Batterijhouder	4822 256 60168
Deksel van batterijhouder (zwart)	4822 423 40237
Batterij-contactveer "-"	4822 492 50429
Batterij-contactplaat "+"	4822 492 61026
Batterij-contactplaat "+"	4822 492 61027
Knop, afstemming + geluidssterkte	4822 413 40476
Klemveer knop	4822 492 60705
Druktoets, FM-LG	4822 410 21029
Druktoets, MG	4822 410 21028
Schuifschakelaar	4822 277 30299
Schuif van schuifschakelaar	4822 278 20225
Schakelaarmechanisme golfgebied	4822 310 20187
Aansluiting oortelefoon	4822 267 30043
Moer voor bevestiging oortelefoonaansluiting	4822 505 10043
Trommel op afstemcondensator	4822 528 80348
Snaarwiel	4822 528 80347
Wijzer	4822 450 80235
Aandrijfsnaar	4822 321 30102
Ruitertje op schaal	4822 450 80234
Schaal	4822 333 50325

C434	4822 120 10048	S420	4822 158 60243
C439	4822 125 20023	S421	4822 153 50033
C441	4822 121 50369	S422	4822 156 40338
C444	4822 121 50011	S424	4822 153 50033
C446	4822 122 30057	S425	4822 156 40086
C451	4822 121 50119	S426	4822 156 30089
C455	4822 121 50088	S427	4822 153 50033
C460	4822 121 50088	S428	4822 156 40086
C471	4822 122 30052	S429	4822 153 50031
C472	4822 122 30052	S430	4822 153 10101
C474	4822 121 40061	S431	4822 153 50032
C478	4822 122 30052	S432	4822 526 10016
R495	4822 116 20063	S433	4822 240 40056
R525	4822 101 50146		
R528	4822 116 60006		
R532	4822 116 30016		

Voor verdere gegevens en trimvoorschriften wordt verwezen naar de volledige servicedocumentatie.

S	420ed		416	417	E 420cb		DGF	419	A	418	B	LH	K	S													
C	479	481	483	476	452	447	435	436	460	437	459	451	440	461	463	466	441	473	468	471	472	470	C				
C	477		478		434		449	456	457	455	458	450	445	446	442	448	444	464	443	438	467	465	469	C			
R	534	532	535		529	528		526		467		490	492	491	511	493	495		513	494		515	519	520	521	516	R
R	531	533			530	527		498	499	505	506	500	507	501	509	496			510	508	512		518	514	517	R	

