

CODENUMMERS

Kast	4822 420 40052
Achterwand	4822 421 40006
Batterijdeksel	4822 423 40009
Handgreep	4822 498 40176
Schroef voor bevestiging handgreep	4822 193 00896
Bladveer voor bevestiging van chassis in kast	4822 492 60755
Snaarwiel 8 mm	VT 000 82
Snaarwiel 9 mm	4822 208 00255
Tandwiel voor aandrijving variabele condensator	4822 522 30552
Tandwiel voor aandrijving variabele condensator	4822 522 30553
Afstemas met snaarwiel	4822 193 00892
Antenne-aansluiting	4822 179 01056
Oortelefoonaansluiting	4822 211 00965
Externe voedingsaansluiting	4822 096 00097
Recorderaansluiting	979/S5 x 180
Steker voor externe voeding	4822 266 20014
Moer bevestiging oortelefoonaansluiting	A3 715 60
Druktoetsenheid	4822 276 50075
Druktoets LG	4822 410 20336
Druktoets KG	4822 410 20338
Druktoets MG	4822 410 20337
Druktoets FM	4822 410 20339
Druktoets aan/uit	4822 410 20341
Knop (afstemming)	4822 413 50474
Knop (geluidssterkte)	4822 413 30187
Knop (klank)	4822 413 30188
Veer voor afstemknop	A3 319 13
Batterijveer " - "	4822 193 00718
Batterijveer " + " en " - "	JR 644 24
Batterij contactplaat " + "	JR 652 87
Ferroceptorhouder	4822 404 10043
Telescoopantenne	4822 303 30052
Schaal	4822 334 50038
Aandrijfsnaar (25 m)	4822 073 00139
Ferroceptor	4822 158 60169
Variabele condensator	4822 125 20088
Klankregelaar R40	4822 101 30102
Geluidssterkteregelaar R41	4822 071 01016

BEDIENINGSORGANEN

- 1. Geluidssterkte (R41)
- 2. Klank (R40)
- 3. Batterijschakelaar
- 4. FM-schakelaar
- 5. KG-schakelaar
- 6. MF-schakelaar
- 7. LG-schakelaar
- 8. Afstemming

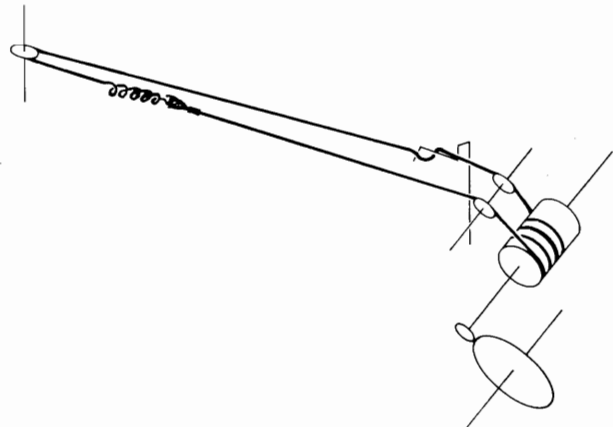
SPECIFICATIE

Lange golf	2000 - 1154 m (150 - 260 kHz)
Middengolf	571,4 - 185 m (525 - 1622 kHz)
Kortegolf	50,8 - 24,8 m (5,9 - 12,1 MHz)
FM	2,78 - 3,45 m (87,5 - 108 MHz)
Luidspreker	AD 3466 SX, 8 ohm, 3 W
Voedingsspanning	7,5 V (5 x 1,5 V)
Verbruik zonder signaal	19 mA (FM) 17 mA (AM)
Uitgangsvermogen	650 mW
Afmetingen	16 x 28 x 8 cm

PRINCIPESHEMA pagina 119

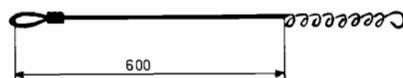
OVERZICHT HALFGELEIDERS

TS 1	AF 102	HF-versterker FM
TS 2	AF 124	Oscillator en menggedeelte FM
TS 3	AF 125	Oscillator en menggedeelte AM, tevens MF-versterker FM
TS 4	AF 126	MF-versterker AM en FM
TS 5	AF 126	MF-versterker AM en FM
TS 6	AF 125	LF-versterker
TS 7	AC 127	LF-versterker
TS 8	AC 128	Stuurtransistor
TS 9	AC 128	Eindversterker
TS 10	AC 127	Eindversterker
GR 1	AA 119	Begrenzer
GR 2	BA 102	Regeldiode AFR
GR 3	AA 119	Regeldiode AVR
GR 4,5	2 x AA 119	Detector FM
GR 6	AA 119	Detector AM
GR 7	BA 114	Stabiliseerdiode

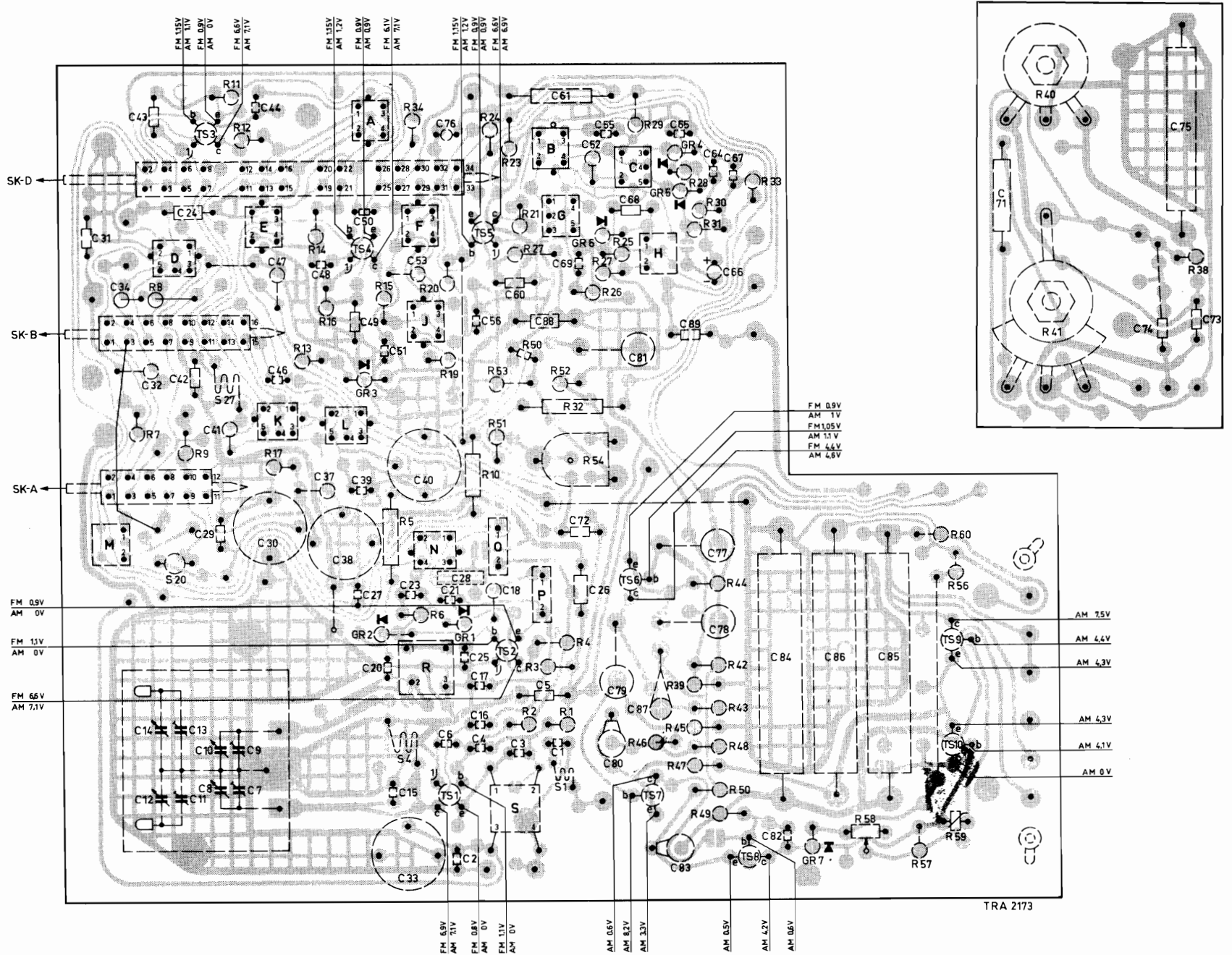
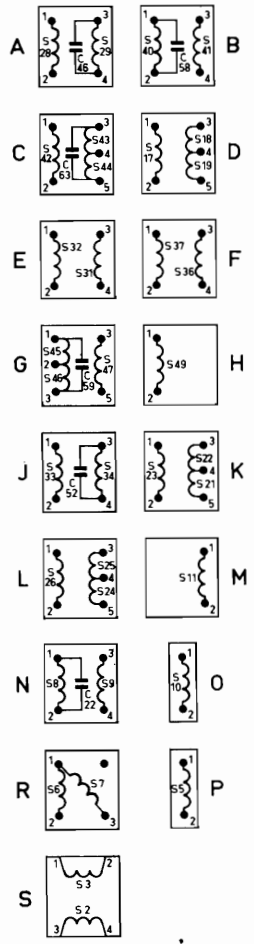


AANSLUITINGEN

- Buitenantenne
- Oortelefoon
- Grammofoon/bandrecorder
- Netvoedingsapparaat 7,5 V=



S	M	D	20	27	E, K	L	A	F, J, R, N	O	S	P	B, I, G.	C	H	S						
C	31	34	32, 43, 12, 14, 11, 13, 24, 42, 8, 10, 28, 41, 7, 9, 44, 30, 46, 47	48, 37, 38, 49, 27, 39, 50, 20, 15, 51, 23, 33, 53, 28, 40, 62, 1, 76, 2, 25, 56, 16, 17, 18, 3, 60, 5, 188, 61, 72, 26, 69, 52, 55, 79, 80, 68, 81, 87, 83, 65, 89, 64, 66, 78, 77, 67, 82, 84	86	85	71	74	75	73	C										
R	7	8	9	11	12	17	13	14	16	15, 5	34, 6	20, 19	10, 51, 53, 24, 23, 27, 21, 50, 2, 3, 1, 4, 52, 32, 54, 26, 27, 25, 29, 46, 28, 39, 45, 47, 31, 30, 49, 50, 48, 43, 42, 44	58	57	60	E3, 56	40	41	38	R



SCHEMA 22 RL 462

S	12 48	3	10	11 20 4	5 17 12 16 14	18 19 13	15	8 6 7	9	27	24 25 21 22 29 31 26 23 28 32	34 36	33 37	40 45 46	41 47	42 43 44 49	50										
C	135	8 35 12 4	7 11	6 15 16 30 33 17 2 29 31 26 18 21 34 32 25 27 28 20	22 23 10 9	24	14 13 42	40 38 41 44 43 39 37 4 6 45 47 48	50 49	53 51 52	60 56 61	58 59	62 68 69	63	55 64 65 66	89 67	76	73 75 74 71	77	78	87 79	80	81	82 83	84	85 86	61
R	1	2 34	3	8 4 9 7 5	10	6	15 16	19	20 21 22	26 25	27	28	29 24 23 31 32	30	33	35	36 40 38 41	42	39	43 44	45 46 48	47	49	51 50 53 54 52 58 56 59 57 55	60		

