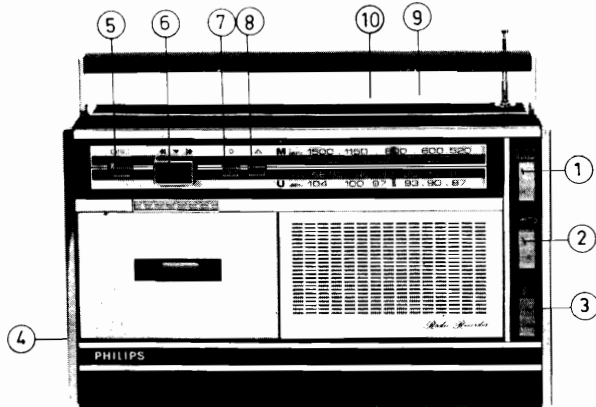




servicegegevens

22 RR 482



TRA 3379A

BEDIENINGSORGANEN

1 Afstemming	(C304)
2 Geluidssterkte + aan/uit	(R307 + SK-F)
3 Klank	(R308)
4 Bandrecorder/grammofoon	(SK-D)
5 Wis-oscillator	(SK-E)
6 Weergeven	(SK-B)
Terug-/opspoeien	(SK-K)
7 Opnemen	(SK-A + SK-B)
8 Cassetteuitwerper	
9 Golfgebied (achterzijde)	(SK-H)
10 Net/batterij (achterzijde)	(SK-G)

CODENUMMERS (tekening TGR3376)

1 Schroef	4822 502 10026	51 Kap spoelschotel	4822 462 70107
2 Ring	4822 532 10235	52 Rembeugel compleet	4822 403 10047
3 Schroef	4822 502 10027	53 Beugel aandrukrol compleet	4822 403 40004
4 Verende tandring	4822 530 80005	54 Spoelschotel compleet	4822 528 10032
5 Schroef	4822 502 10091	55 Veer	4822 492 40117
6 Klemring	4822 530 70042	57 Bladveer	4822 492 60926
7 Verende ring	4822 530 80001	60 Draadveer	4822 492 60345
8 Klemring	4822 530 70043	62 Schakelaar compleet	4822 278 90223
9 Soldeerlip	4822 290 30059	63 Opspoelfrictie	4822 528 20022
10 Schroef	4822 502 10671	64 Ring	4822 532 50265
11 Schroef	4822 502 10034	65 Snaar (groot)	4822 358 30076
13 Schroef	4822 502 10883	66 Vliegwiël	4822 528 60013
25 Wiskop	4822 249 40046	67 Lagerbeugel	4822 403 50001
26 Opname/weergavekop	4822 249 10032	68 Motor compleet	4822 361 20063
28 Drukveer	4822 492 50273	69 Aandruknok	4822 462 40048
29 Bladveer	4822 492 60342	70 As spoelschotel	4822 535 90062
30 Arrêt	4822 492 60343	71 Aandrijfbeugel	4822 403 30089
31 Arrêtrol compleet	4822 528 90005	73 Beugel	4822 403 50341
34 Lagerbus	4822 520 30169	74 Veer	4822 492 30254
35 Kogel	4822 520 40005	Printplaat motorsturing	4822 214 50068
36 Hefboomschakelaar	4822 403 50009		
37 Draadveer	4822 492 60344		
38 Bladveer	4822 492 60927		
39 Ring	4822 532 50268		
40 Rol schakelaarhefboom	4822 528 90081		
41 Hefboomschakelaar compleet	4822 403 50412		
43 Draadveer	4822 492 60912		
44 Beugel compleet	4822 691 20023		
45 Snaarwiël	4822 528 80147		
46 Ring	4822 532 50262		
47 Snaar (klein)	4822 358 30077		
48 Draadveer	4822 492 60339		
49 Remvoering	4822 466 40077		
50 Trekveer	4822 492 30251		

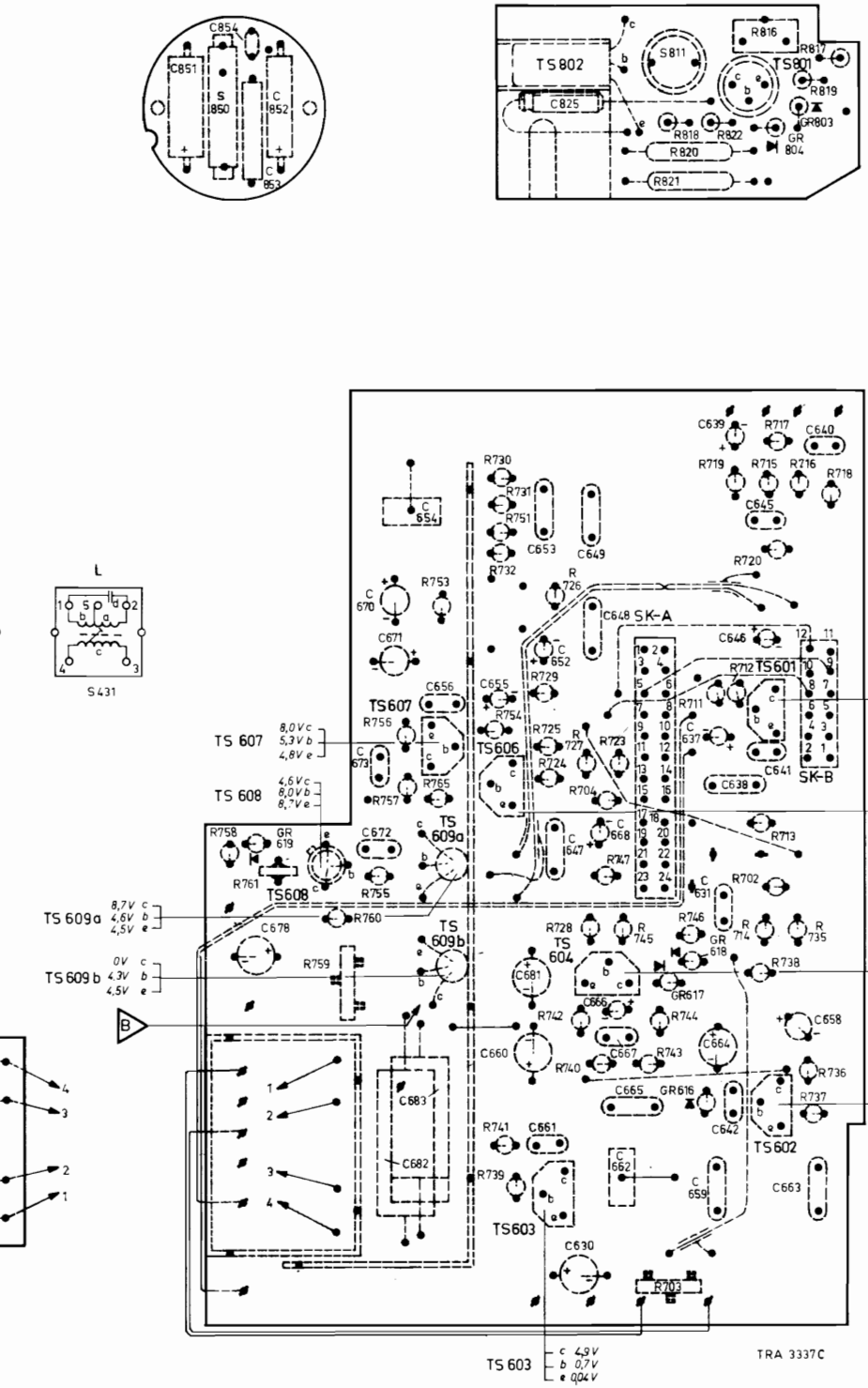
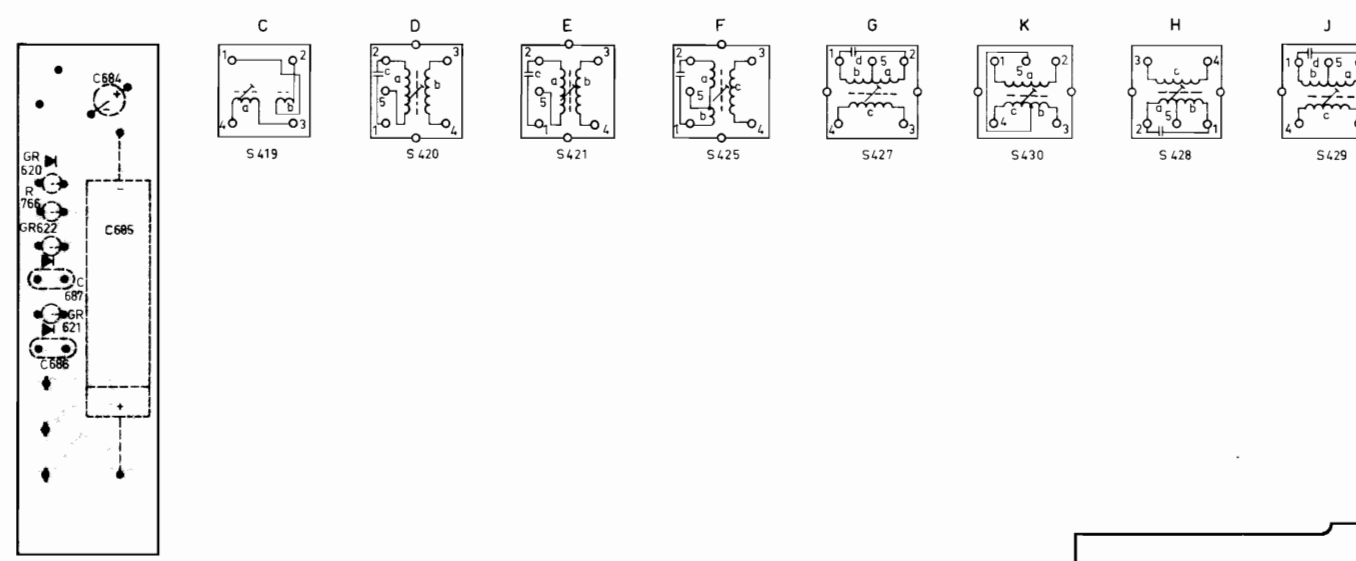
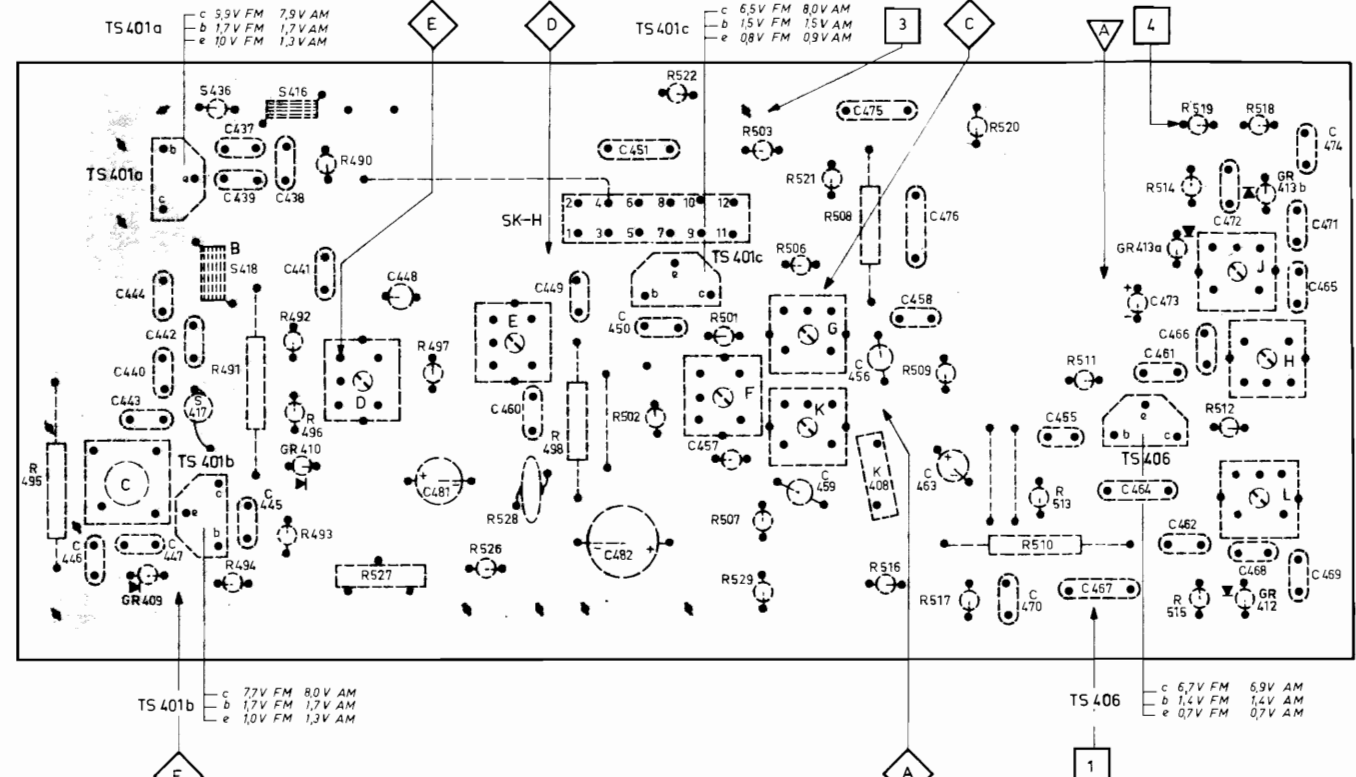
Voor verdere gegevens en trimvoorschriften wordt verwezen naar de volledige servicedocumentatie.

Frontplaat compleet	4822 420 40172
Achterwand	4822 421 40027
Kast met handvat	4822 423 10042
Deksel	4822 423 90015
Deksel snoeropbergruimte	4822 423 90016
Deksel batterijruimte	4822 423 40242
Sierplaat luidspreker	4822 458 30146
Sierplaat cassette	4822 691 10075
Telescoop-antenne	4822 303 30086
Knop (geluidsterkte, afstemming, klank)	4822 413 50677
Veer voor knop	4822 492 61321
Knop voor cassetteuitwerper	4822 410 20801
Hefboom voor cassetteuitwerper	4822 404 10101
Knop opname bandrecorder	4822 410 20802
Knop spoelen	4822 410 20799
Knop golfbereik	4822 411 60148
Aansluiting microfoon/grammofoon + SK-D	4822 267 40121
Beugel voor ferrocepter compleet	4822 404 10112
Bevestigingsblok ferrocepter	4822 404 10113
Transformatordeksel met metalen kap	4822 691 10074
Batterijveer "-"	4822 492 50429
Batterijcontact "+"	4822 492 61027
Schroef voor schakelbeugel bandrecorder	4822 502 10883
Bevestigingsschroef snaarschijf (kort)	4822 535 80399
Bevestigingsschroef snaarschijf (lang)	4822 535 80401
Snaarschijf	4822 528 80354
Aandrijfas afstemcondensator	4822 522 30815
Wiel op aandrijfas	4822 528 80355
Tandwiel op afstemcondensator	4822 522 30798
Wijzer	4822 450 80246
Schaal	4822 333 50279
Δf -schakelaar wis-oscillator	4822 310 20189
Contactveer Δf -schakelaar	4822 520 40050
Golfgebied/weergaveschakelaar	4822 277 30391
Schuif golfgebiedschakelaar	4822 278 20272
Opnameschakelaar	4822 277 30436
Schuif bandrecorderschakelaar	4822 278 20282
As opnameschakelaar (kunststof)	4822 535 90135
Microschakelaar	4822 271 30092
Aandrijfbeugel microschakelaar	4822 404 10114

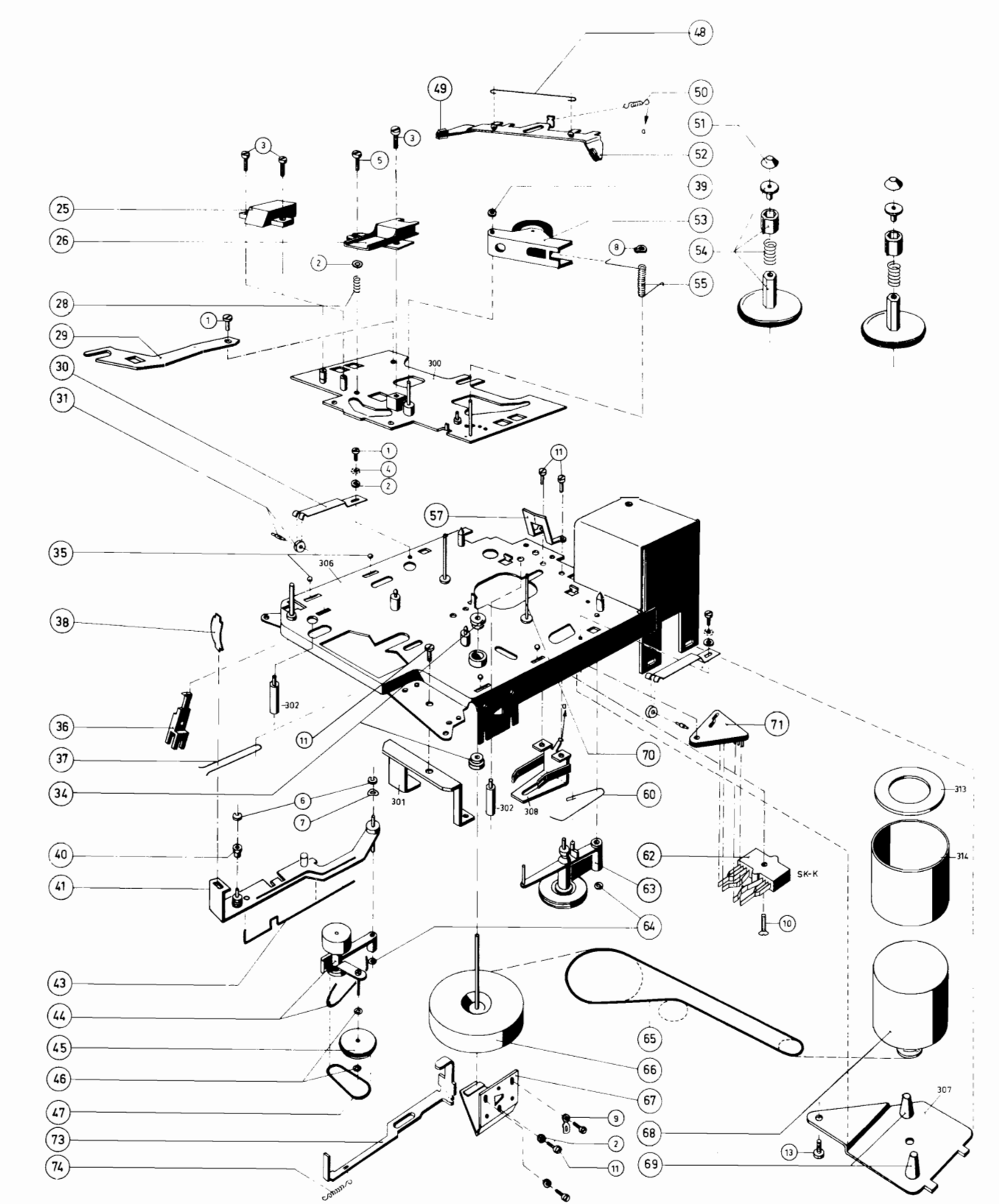
ELEKTRISCHE ONDERDELEN

TS401a, b, c	4822 130 40421
TS609a, b	4822 130 40347
GR413a, b	4822 130 30312
S301a, b	4822 158 60249
S302	4822 240 40054
C304a-h	4822 125 40008
S305a-d	4822 145 30075
R307+SK-F	4822 100 50008
R308	4822 101 30201
R527	4822 100 10023
R528	4822 116 20094
R701	4822 111 30262
R703	4822 100 10086
R718	4822 110 30182
R751	4822 116 60002
R759	4822 100 10026
R761	4822 116 30016
S419a, b	4822 156 40318
S420a-c, S421a-c	4822 153 50033
S425a-c	4822 156 30285
S427a-d, S429a-d	4822 153 50032
S428a-d	4822 153 50031
S430a-c	4822 156 30244
S431a-d	4822 153 10101
S436	4822 157 50204
S625	4822 157 50582
K408	4822 242 70146
C65, 66	4822 124 40104
C437	4822 122 30022
C438	4822 122 30052
C440	4822 122 30034
C448	4822 121 50096
C455	4822 122 30094
C456	4822 121 50106
C457	4822 121 50028
C459	4822 121 50085
C463	4822 124 20368
C471, 472	4822 122 30052
C482	4822 124 20402
C630	4822 124 20402
C631	4822 122 30053
C642, 645	4822 122 30054
C654, 662	4822 121 40061
C656	4822 122 30027
C664, 671	4822 124 20383
C672	4822 122 30055
C678	4822 124 20405
C682, 683, 685	4822 124 20402
C686, 687	4822 122 30027
C684	4822 124 20393

S	C	436	417	B	416	D	E	F	K	G	625	J	L	H		850	811		S				
C	684-687	444	447	437-439	448	450	449	450	457	459	475	458	476	470	467	461	462	472	474	465	634		C
C	446	443	440	442	445	441		481		482	451		456	463	455	473	464	466	636	635	468	471	469
R	766			490-494		497	526	498		502	522	501	503	521		516	517	520	513		514	519	518
R	495			496		527		528		529	507	506	508	509		510	511		515	512	705-708		
																	755-761		753	723-729	739-742		703
																						702	735-738



TRA 3337C



TRA 337A