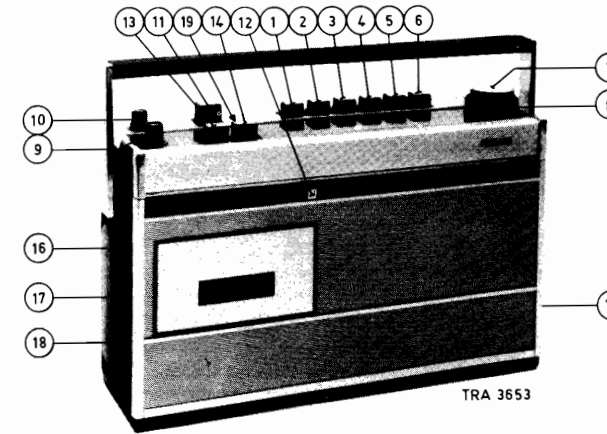


# PHILIPS

## 22 RR 700



### servicegegevens



C1,2	4822 125 20137
C3,4	4822 125 50029
C7	4822 121 50083
C11	4822 121 50385
C12	4822 121 50083
C16	4822 121 50269
C17,18	4822 121 50414
C19	4822 122 30101
C25	4822 125 50029
C27	4822 121 50458
C28	4822 121 50249
C29	4822 121 50459
C30	4822 121 50461
C34,35	4822 124 20392
C42,43	4822 122 30057
C47,48	4822 122 30057
C50	4822 122 30034
C108	4822 124 20397
C111	4822 124 20036
C112	4822 124 20074
C201	4822 121 50442
C203	4822 124 20075
C204	4822 122 30055
C206	4822 124 20344
C207	4822 124 20382
C209	4822 124 20074
C212	4822 124 20075
C216	4822 122 30055
C218	4822 121 50089
C220	4822 124 20074
C222	4822 122 30098
C224	4822 122 30034
C225	4822 121 50373
C226	4822 122 30099
C227	4822 124 20075
C228	4822 124 20382
C230	4822 124 20075

S1	4822 157 10038
S2-6	4822 158 60222
S7,8,9	4822 156 60053
S10,11	4822 153 50033
S12,13	4822 153 50033
S14,15	4822 153 50033
S16,17,18	4822 156 30244
S19,20,21	4822 156 30244
S22,23,24	4822 156 30153
S25,26,27	4822 156 30256
S28,29,30	4822 153 50031
S31,32,33	4822 153 50032
S34,35,36	4822 153 10101
S100	4822 240 40054
S101	4822 158 10038
S102-105	4822 145 40105
S106	4822 157 40044
S201	4822 156 20545
S202-204	4822 156 10359
S205	4822 157 50563
R20	4822 100 10038
R21	4822 116 20063
R34	4822 100 10023
R101	4822 101 30242
R102	4822 101 30243
R113	4822 116 30016
R119	4822 111 30009
R121	4822 111 30012
R233	4822 100 10026
R234	4822 100 10073
LA201	4822 134 40032

#### BEDIENINGSORGANEN

- |                               |            |
|-------------------------------|------------|
| 1 Aan/uit                     | (SK-X)     |
| 2 Microfoon/grammofoon        | (SK-B)     |
| 3 Langegolf                   |            |
| 4 Middengolf                  | (SK-C)     |
| 5 Kortegolf                   | (SK-D)     |
| 6 FM                          | (SK-E)     |
| 7 AM-afstemming               | (C1-2)     |
| 8 FM-afstemming               | (S408-410) |
| 9 Geluidssterkte              | (R102)     |
| 10 Klank                      | (R101)     |
| 11 Opname/weergave            | (SK-A)     |
| 12 Cassette-uitwerper         |            |
| 13 Opspoelen                  | (SK-H)     |
| 14 Terugspoelen               | (SK-H)     |
| 15 Auto-antenne               |            |
| 16 Grammofoon/2e bandrecorder |            |
| 17 Microfoon/2e radio         |            |
| 18 Netvoeding                 |            |
| 19 Opname-indicator           | (LA201)    |

#### SERVICEWENKEN

Voor het volledig uitkasten dient onderstaande volgorde aangehouden te worden (zie tekening TRA3707).

##### Schaal

Afstemknoppen (AM en FM) verwijderen, 2 schroeven (B) uitdraaien. Schaal afnemen.

##### Sierbeugel rond schaal

6 schroeven (C) uitdraaien. Sierbeugel verwijderen.

##### Achterwand

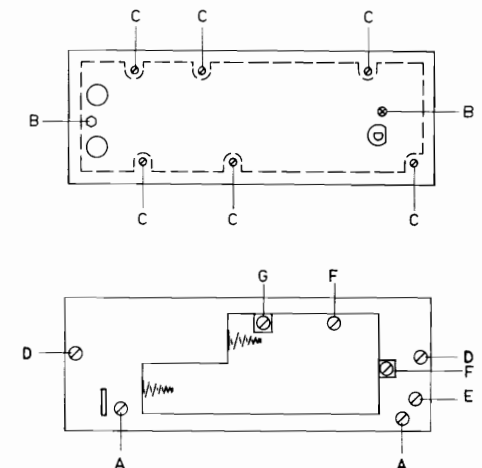
Batterijdeksel wegschuiven (rood borgknopje indrukken!), 2 schroeven (A) uitdraaien. Achterwand verwijderen.

##### Kast

2 schroeven (D) losdraaien, hierdoor worden twee bevestigingsbeugels die de zijkanten vasthouden teruggeschoven. Schroef G en schroef tussen de twee spoelchotelassen in de cassette ruimte, uitdraaien.

##### Waarschuwing

Bij het monteren dient er op gelet te worden dat de bladveer, welke dient voor het vastklemmen van de cassette (pos. 55) door het daarvoor bestemde gat in de voorwand gestoken wordt en zo in de cassette ruimte komt. Blijft de veer achter de voorwand steken dan bestaat het gevaar dat de recorder bij het inschakelen vast komt te zitten en slechts na volledig uitkasten weer kan worden uitgeschakeld.



TRA 3707

CODENUMMERS

Front, compleet	4822 420 40188
Deksel voor cassette ruimte	4822 423 90026
Achterwand, compleet	4822 422 40087
Sierstrip op achterwand	4822 466 10183
Batterijdeksel	4822 423 40262
Schaal (-/00)	4822 333 50309
Schaal (-/19)	4822 333 50308
Sierschroef, bevestiging schaal	4822 500 10061
Sierraam om schaal	4822 423 10049
Deksel voor snoeropberg ruimte	4822 423 90027
Handgreep	4822 498 40282
Schroef, bevestiging handgreep	4822 535 90491
Sierrooster op front	4822 458 40174
Telescoopantenne	4822 303 30018
Grote afdekkap over aansluitbusen	4822 462 70627
Kleine afdekkap over antennebus	4822 462 70626
Plastic rand om aansluitbusen	4822 459 20126
Plastic rand om antennebus	4822 459 20127
Knop (geluidssterkte, klankregeling)	4822 413 30434
Afstemknop AM	4822 413 40454
Afstemknop FM	4822 413 50615
Veer in afstemknop AM	4822 492 60705
Veer in afstemknop FM	4822 492 60089
Set druktoetsen, 1-6	4822 410 20955
Druktoets, bandrecorder	4822 410 20956
Druktoets, terugspoelen	4822 410 20957
Druktoets, opspoelen	4822 410 20958
Knop voor uitwerpen cassette	4822 410 20954
Hefboom voor uitwerpen cassette	4822 411 50132
Veer voor druktoetsen	4822 492 50793
Veer in bandrecordertoets	4822 492 50794
Veer onder bandrecordertoets	4822 492 50795
Aandrijfas AM	4822 535 90488
Aandrijfas FM	4822 528 80295
Klemveer voor aandrijfas FM	4822 492 61521
Tandwiel voor afstemcondensator	4822 522 30744
Tandwiel voor afstemcondensator	4822 522 30553
Plastic vergrendelbeugeltje op as	4822 466 90443
Veer tussen tandwielen	4822 492 30817
Trommel op FM-afstemeenheid	4822 528 80296
Snaarwiel	4822 528 80253
Snaarwiel	4822 528 80112
Wijzer FM	4822 450 80279
Wijzer AM	4822 450 80281
Aandrijfkoord	4822 321 30102
FM-afstemeenheid	4822 210 10142

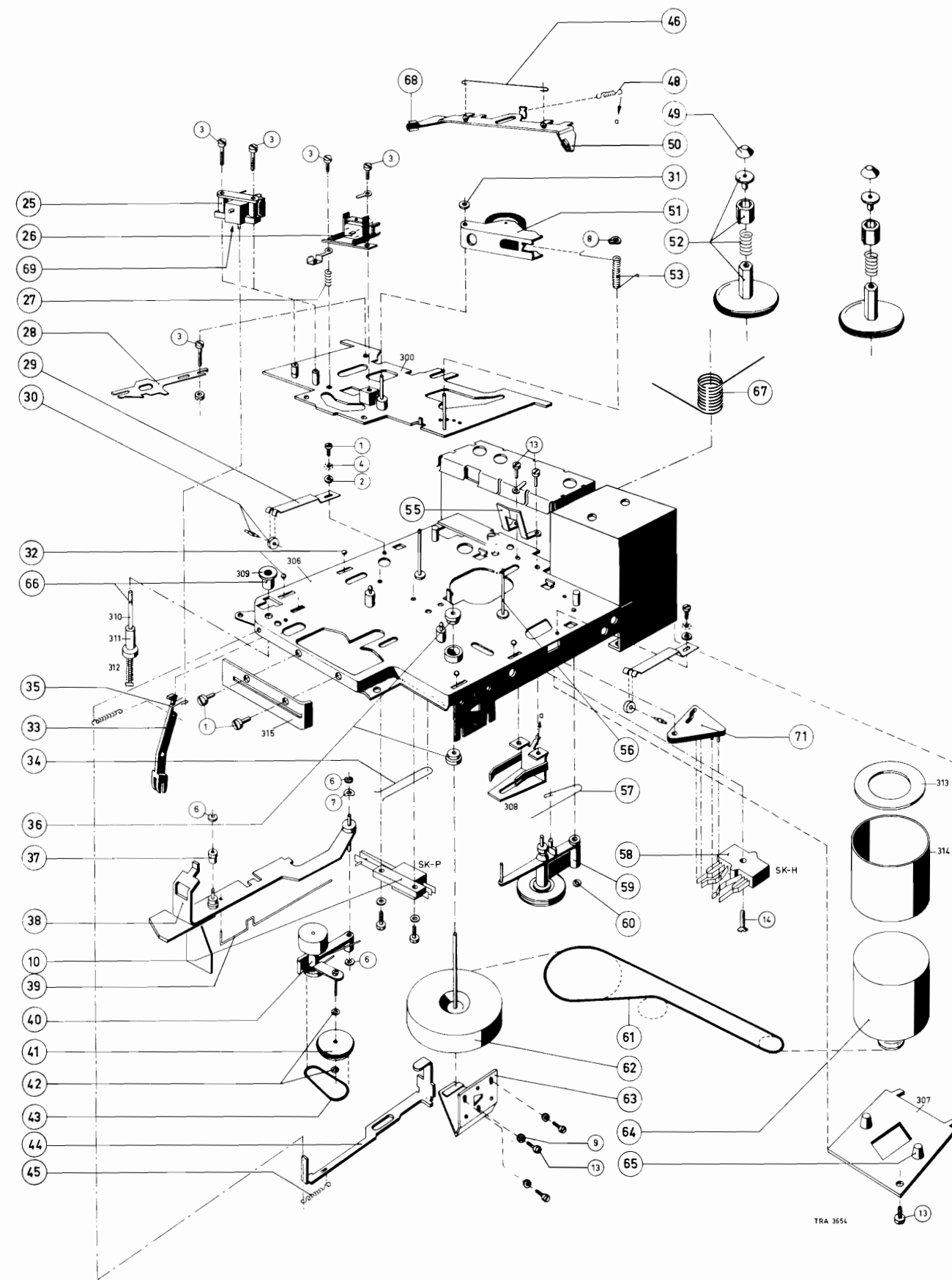
Schuifschakelaar FM	4822 277 30455
Schuif van schakelaar FM	4822 278 20296
Schuifschakelaar kortegolf	4822 277 30456
Schuif van schakelaar kortegolf	4822 278 20297
Schuifschakelaar middengolf	4822 277 30457
Schuif van schakelaar middengolf	4822 278 20298
Schuifschakelaar SK-A	4822 277 30458
Schuif van schakelaar SK-A	4822 278 20299
Schuifschakelaar grammofoon	4822 277 30368
Schuif van schakelaar grammofoon	4822 278 20258
Microschakelaar SK-P	4822 278 90237
Pen in schuifschakelaars	4822 535 90489
Plastic chassis-raam, compleet	4822 423 10048
Spanningskiezer, SK-R	4822 277 10238
Beugel met aan/uit-schakelaar	4822 691 10103
Plastic schuif in druktoets-mechanisme	4822 404 10121
Drukveer voor plastic schuif	4822 492 50796
Plastic hefboom aan/uit-schakelaar	4822 466 90596
Plastic blokje bevestiging hefboom	4822 466 90597
Plastic geleidebeugeltje aandrijfas	4822 256 90057
Plastic beugel in snelspoel-mechanisme	4822 466 90595
Rode pen in bodemplaat	4822 535 90701
Bladveer onder rode pen	4822 492 61522
Veer in hefboom, cassette-uitwerper	4822 492 40369
Pennetje in hefboom, cassette-uitwerper	4822 535 90699
Pennetje in schuif van schakelaar SK-A	4822 535 90135
Batterijveer "-" (lang)	4822 492 50575
Batterijveer "-" (kort)	4822 492 50576
Batterijcontact "+"	4822 492 61141
Tule, bevestiging ferroceptor	4822 325 60145
Afscherming om spoel (S25-S27)	4822 466 80451
Afscherming om spoel (S19-S21)	4822 466 80452
Pen in aan/uit-schakelaar	4822 535 90702
Pen in externe voedingsaansluiting	4822 264 30078
Afscherming over detectie-circuit	4822 404 10124
Transformatorhuis	4822 691 10104
Stekerenplaat	4822 265 40095
Netsnoer	4822 321 10105
Antenne-aansluiting	4822 267 30035
Ring bevestiging antenne-aansluiting	4822 530 80129
Grammofoonaansluiting	4822 267 40041
Microfoonaansluiting	4822 267 40039
Grammofoonstekker	4822 264 40023
Microfoonstekker	4822 264 40023
Antennestekker	4822 264 20003

4822 277 30455	Schuif van schakelaar FM
4822 278 20296	Schuifschakelaar kortegolf
4822 277 30456	Schuif van schakelaar kortegolf
4822 278 20297	Schuifschakelaar middengolf
4822 277 30457	Schuif van schakelaar middengolf
4822 278 20298	Schuifschakelaar SK-A
4822 277 30458	Schuif van schakelaar SK-A
4822 278 20299	Schuifschakelaar grammofoon
4822 277 30368	Schuif van schakelaar grammofoon
4822 278 20258	Microschakelaar SK-P
4822 278 90237	Pen in schuifschakelaars
4822 535 90489	Plastic chassis-raam, compleet
4822 423 10048	Spanningskiezer, SK-R
4822 277 10238	Beugel met aan/uit-schakelaar
4822 691 10103	Plastic schuif in druktoets-mechanisme
4822 404 10121	Drukveer voor plastic schuif
4822 492 50796	Plastic hefboom aan/uit-schakelaar
4822 466 90596	Plastic blokje bevestiging hefboom
4822 466 90597	Plastic geleidebeugeltje aandrijfas
4822 256 90057	Plastic beugel in snelspoel-mechanisme
4822 466 90595	Rode pen in bodemplaat
4822 535 90701	Bladveer onder rode pen
4822 492 61522	Veer in hefboom, cassette-uitwerper
4822 492 40369	Pennetje in hefboom, cassette-uitwerper
4822 535 90699	Pennetje in schuif van schakelaar SK-A
4822 492 50575	Batterijveer "-" (lang)
4822 492 50576	Batterijveer "-" (kort)
4822 492 61141	Batterijcontact "+"
4822 325 60145	Tule, bevestiging ferroceptor
4822 466 80451	Afscherming om spoel (S25-S27)
4822 466 80452	Afscherming om spoel (S19-S21)
4822 535 90702	Pen in aan/uit-schakelaar
4822 264 30078	Pen in externe voedingsaansluiting
4822 404 10124	Afscherming over detectie-circuit
4822 691 10104	Transformatorhuis
4822 265 40095	Stekerenplaat
4822 321 10105	Netsnoer
4822 267 30035	Antenne-aansluiting
4822 530 80129	Ring bevestiging antenne-aansluiting
4822 267 40041	Grammofoonaansluiting
4822 267 40039	Microfoonaansluiting
4822 264 40023	Grammofoonstekker
4822 264 40023	Microfoonstekker
4822 264 20003	Antennestekker

CODENUMMERS  
(tekening TRA3654)

1 Schroef	4822 502 10026
2 Ring	4822 532 10235
3 Schroef	4822 502 10027
4 Verende tandring	4822 530 80005
6 Klemring	4822 530 70042
7 Verende ring	4822 530 80001
8 Klemring	4822 530 70043
9 Ring	4822 532 10202
10 Microschakelaar	4822 278 90237
13 Schroef	4822 502 10034
14 Schroef	4822 502 10091
25 Wiskop	4822 249 40054
26 Opname/weergavekop	4822 249 10058
27 Drukveer	4822 492 50608
28 Bladveer	4822 492 61524
29 Arrêtveer	4822 492 60343
30 Samenstelling arrêtroel	4822 528 90005
31 Ring	4822 532 50268
32 Kogel	4822 520 40005
33 Schakelaarhefboom	4822 404 10125
34 Draadveer	4822 492 60344
35 Draadveer	4822 492 61525
36 Vliegwiellager	4822 520 30169
37 Rol	4822 528 90118
38 Bedieningsbeugel	4822 404 10127
39 Draadveer	4822 492 61523
40 Spoelrol-hefboom	4822 691 20023
41 Snaarwiel	4822 528 80147

42 Ring	4822 532 50262
43 Snaar	4822 358 30077
44 Vergrendelbeugel	4822 403 50431
45 Trekveer	4822 492 30254
46 Draadveer	4822 492 60339
48 Trekveer	4822 492 30251
49 Kapje	4822 462 70107
50 Rembeugel	4822 403 10047
51 Drukrol-hefboom	4822 403 40004
52 Spoelschotel	4822 528 10032
53 Torsieveer	4822 492 40117
55 Bladveer	4822 492 60926
56 As	4822 535 90062
57 Draadveer	4822 492 60345
58 Motor-schakelaar	4822 278 90223
59 Opspoelfrictie	4822 528 20022
60 Ring	4822 532 50265
61 Snaar	4822 358 30076
62 Vlieg wiel	4822 528 60013
63 Lagerbeugel	4822 403 50001
64 Motor	4822 361 20063
65 Aandruknok	4822 462 40048
66 Samenstelling as	4822 310 40055
67 Draadveer	4822 492 40272
68 Remblokje	4822 466 40077
69 Pen onder wiskop	4822 535 90709
71 Schakelplaat	4822 403 30089





S	1	407	408	412	7 8 9 6 2 3 4 5	409	410	411	11	10	24 23 22 21 26	25	13 12 16 17 18	14 15 19 20 21	205	202 203 204	33	39 40 35	36 37 41	53 55 38	45 46	42 43 44 47	48 49	850	51 50	201	202	203	204	206	208	220	102	103	101 104 210	106	102 104 105	100	S	
C	9	415 416	417	418	419 420 425	421 422 426 434 428 427 429	431 432	11	10 12	34 13 20	21	17	14 19 16 15 26	18	32 31	225 229	226	228 224 230 227	32	33	34	38	24 37 35 36	853	851 852 854	207	207	202	203	204	206	208	220	102	103	101 104 210	106	102 104 105	100	C
C	3	1	4 8 7 5	6	2	25 54	28 29 27 35	24	22 23	225 229	226	228 224 230 227	32	33	34	38	24 37 35 36	853	851 852 854	207	207	202	203	204	206	208	220	102	103	101 104 210	106	102 104 105	100	C						
R	435	439	440	437	438 442 443 444	446	8	2	4 3	5	12	15	18 17 16 13 20 21 19 22	24 0	30 31 23	32	33	34	38	24 37 35 36	27	28	25 26	122	202 223	204	203	212	206 209	225 208	211	24 3	213	102	107 106 109 110	218 111 112	215 218 220 223 221	222 113 116 117 115	R	
R							11																																	R

