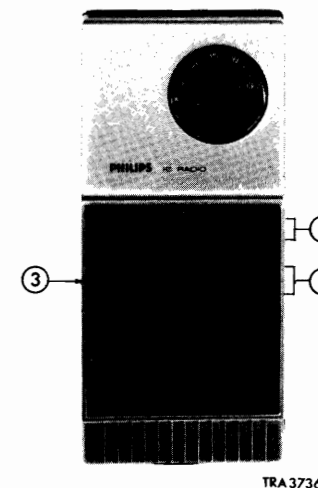


PHILIPS

50 IC 100



servicegegevens



TRA3736

BEDIENINGSORGANEN

- | | | |
|---|--------------------------|-------------|
| 1 | Geluidssterkte + aan/uit | (R407+SK-A) |
| 2 | Afstemming | (C406) |
| 3 | Golfgebied | (SK-B) |

CODENUMMERS

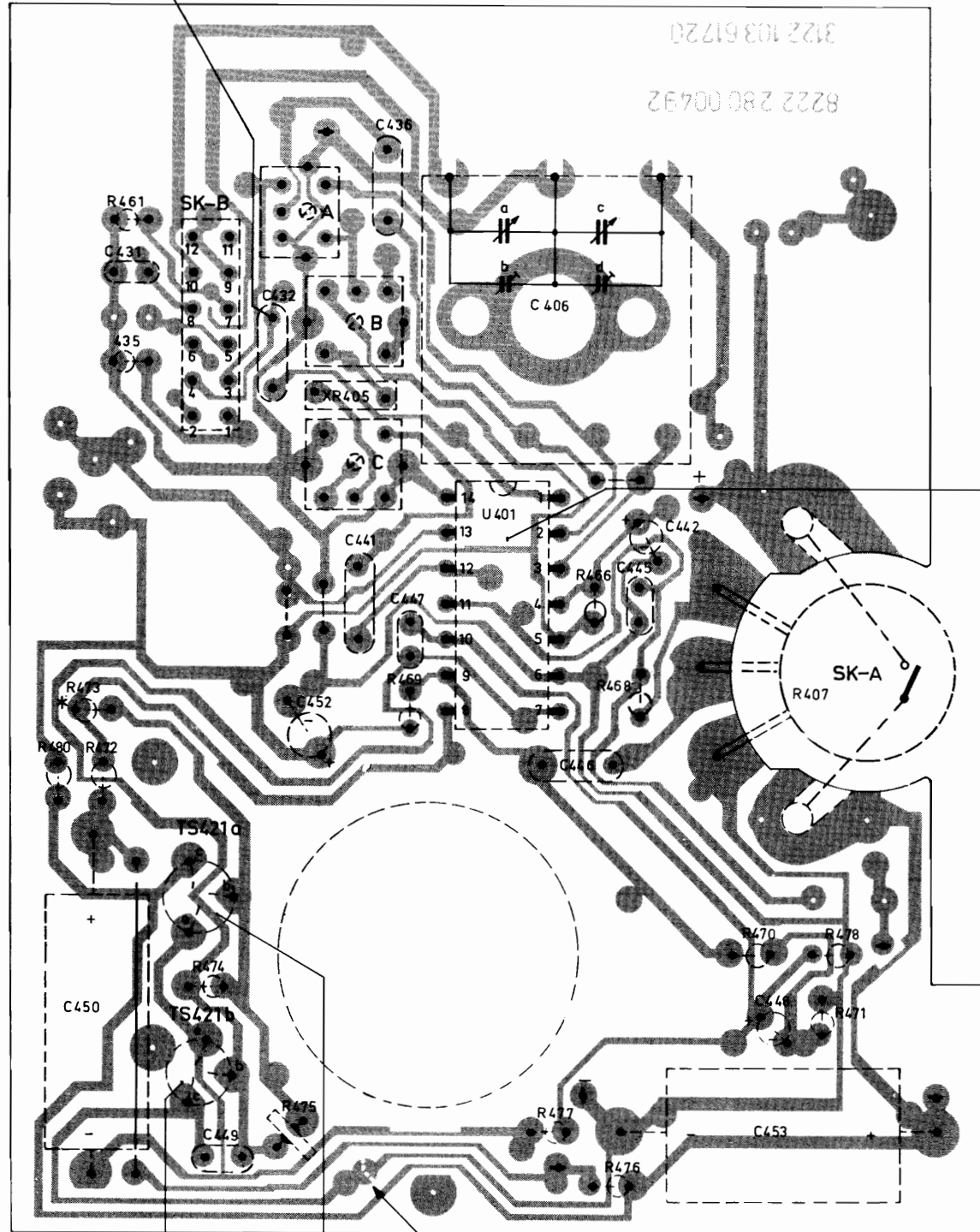
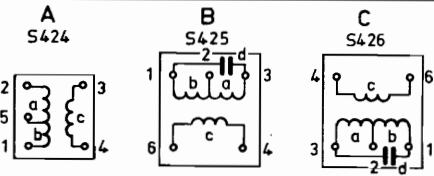
Kast voorzijde	4822 420 10182
Kast achterzijde	4822 422 10054
Batterijhouder samenstelling	4822 256 60183
Knop afstemming	4822 413 40464
Knop geluidssterkte	4822 413 40465
Knop golfgebieden	4822 411 60166
Schroef voor bevestiging afstemknop	4822 502 10682
Klemveer voor golfgebiedschakelaar	4822 492 61533
Golfgebiedschakelaar SK-B	4822 277 30391
Schuif van schuifschakelaar SK-B	4822 278 20272
Pen voor bevestiging schuif (golfgebied)	4822 535 90135
Aansluiting oortelefoon	4822 267 30043
Moer voor bevestiging oortelefoonaansluiting	4822 505 10043
Afstemas	4822 535 90707
Tandwiel op afstemcondensator	4822 522 30946
Lagerbus (afstemzijde)	4822 520 30224
Beugel voor bevestiging ferroceptor	4822 401 10515
Veer bevestiging luidspreker	4822 492 61531
Beugel aan achterwand	4822 404 10128
Siervenster voor schaal	4822 459 40217
Samenstelling beugel (schaal, ring)	4822 404 10129

C406	4822 125 20143
C435	4822 121 50462
C442	4822 124 20361
C448	4822 124 20364
C450	4822 124 20401
C452	4822 124 20386
C453	4822 124 20405
S403	4822 158 60274
S404	4822 240 30064
S424	4822 156 30309
S425	4822 153 10222
S426	4822 153 10223
R407	4822 101 90044
R475	4822 116 30016
IND402	4822 346 10074
XR405/00S	4822 242 70113
/01S	4822 242 70146
U401	4822 209 80097

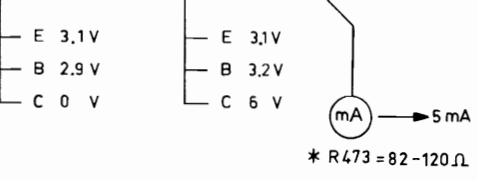
PHILIPS NEDERLAND n.v. - EINDHOVEN

Voor verdere gegevens en trimvoorschriften wordt
verwezen naar de volledige servicedocumentatie.

S	A. C. B.													S		
C	450	435	431	449	432	452	441	436	447	406	446	445	442	453	448	C
R	480	473	472	461	474	475	469	477	466	476	468	470	407	471	478	R



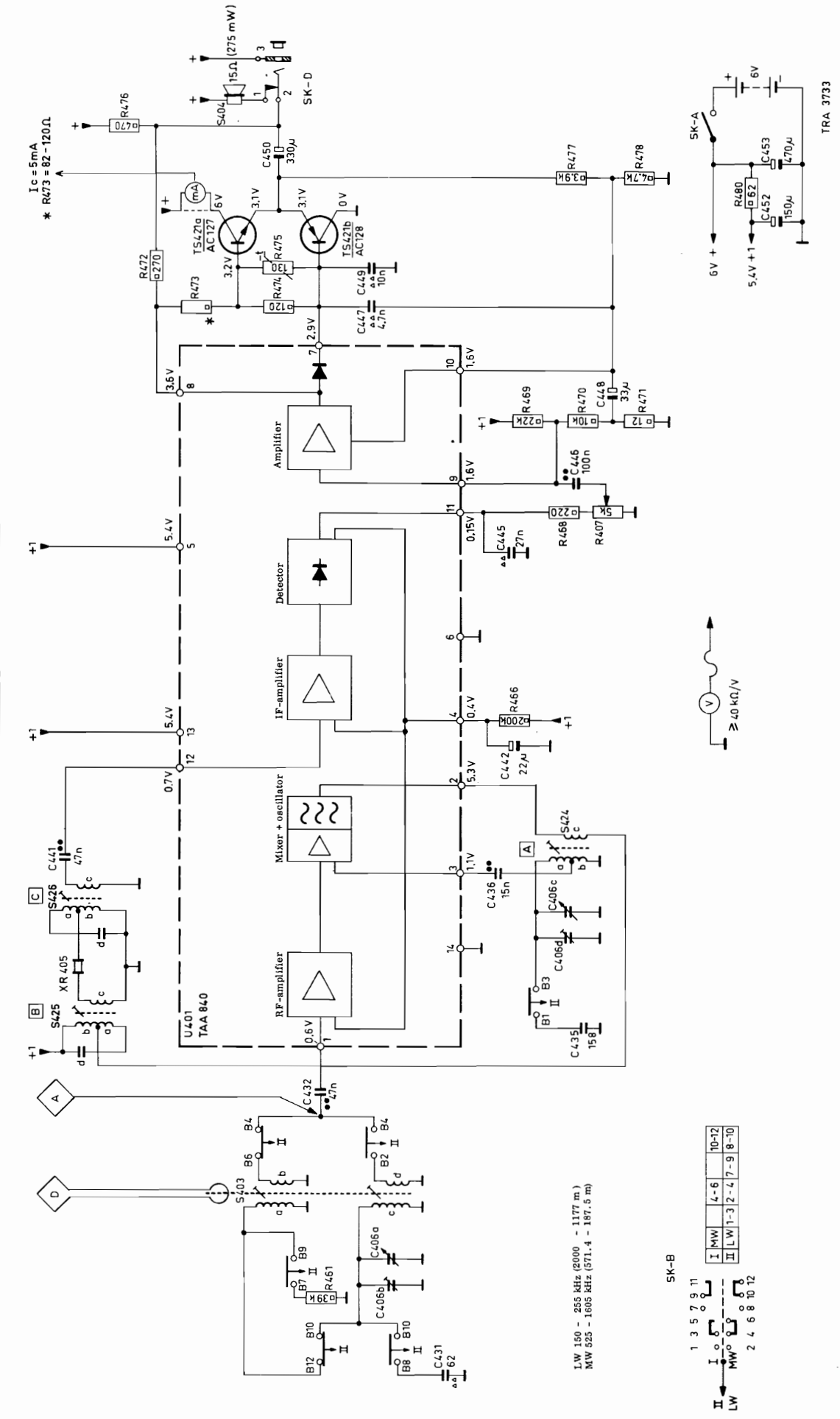
- 1 0.6 V
- 2 5.3 V
- 3 1.1 V
- 4 0.4 V
- 5 5.4 V
- 6 0 V
- 7 2.9 V
- 8 3.6 V
- 9 1.6 V
- 10 1.6 V
- 11 0.15 V
- 12 0.7 V
- 13 5.4 V
- 14 0 V



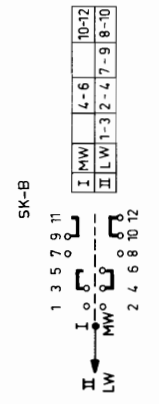
TRA 3734

* R473 = 82-120Ω

S	403	425	432	435	436	441	442	445	446	448	447	449	452	453	450	C
C	431	406	406a	432	432	432	432	432	432	432	432	432	432	432	432	R



LW 150 - 255 MHz (2000 - 1177 m)
MW 525 - 1605 MHz (571.4 - 187.5 m)



TRA 3733