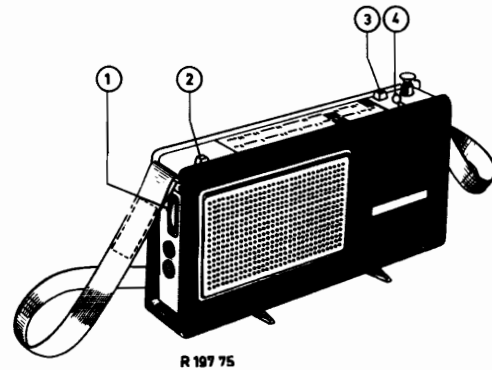


PHILIPS Service

RADIO

L2X00T/00L/00R/00W



R 197 75

Controls	Bediening	Bedienung	Commande	Organes de mando
Volume control	1 Volumeregelaar	Lautstärkereglér	Contrôle de volume	1 Control de volumen
Tone control	2 Toonregelaar	Tonregler	Contrôle de tonalité	2 Regulador de tono
Battery switch	3 Batterijschak.	Batterieschalter	Comm. de batterie	3 Conn. de batería
Wave switch:	Golflengteschak.:	Wellenbereichschalter:	Comm. des gammes:	Conn. de márgenes:
S.W.	4a K.G.	K.W.	O.C.	4a O.C.
M.W.	4b M.G.	M.W.	P.O.	4b O.N.
L.W.	4c L.G.	L.W.	G.O.	4c O.L.
Tuning	5 Afstemming	Abstimmung	Syntonisation	5 Sintonía

Specification	Specificatie	Spezifikation	Specification	Especificación
Loudspeaker	AD2216Z	Luidspreker	Haut-parleur	AD2216Z
I.F.	452 Kc/s	M.F.	Z.F.	M.F.
Battery	6 V (4x1,5V)	Batterij	Batterie	6 V (4x1,5V)
Consumption	20 mA (0,1 W max.)	Verbruik	Verbrauch	20 mA (0,1 W max.)
Output	120 mW	Uitgangsverm.	Ausgangsleist.	Puissance
Dimensions	206x105x41 mm	Afmetingen	Abmessungen	Dimensions
	$\frac{1}{8} \times \frac{1}{4} \times \frac{1}{8}$			$\frac{1}{8} \times \frac{1}{4} \times \frac{1}{8}$

Wave ranges - Golfgebieden - Wellenbereiche - Gammes d'ondes - Margenes de ondas

S.W. - K.G. - K.W. - O.C. - O.C. : 19,4 - 51 m (15,5 - 5,9 Mc/s)
 M.W. - M.G. - M.W. - P.O. - O.N. : 185 - 580 m (1620 - 570 Kc/s)
 L.W. - L.G. - L.W. - G.O. - O.L. : 1150 - 2000 m (260 - 150 Kc/s)

Transistors

Ts1 - OC 170 Ts5 - OC71
 Ts2 - OC 169 Ts6,7 - 2 - OC72
 Ts3 - OC 169 GR1,2 - 2 - OA79
 Ts4 - OC 71

L2X00T

Wave range	Signal	Adjust to max. output
Servo-mecum E-a-1	Varco	Afregelen op max uitgangsspanning
	Varco	Abgleichen auf max. Ausgangsspannung
	Drehko	Régler au max. de sortie
	Cond. var.	Ajustense al max. de salida
	Cond. var.	
I.F. circuits M.F.-kringen Z.F.-Kreise Circuits M.F. Circuitos de F.I.	4b	S17-S18
	4c	S15-S16
	4b	S13-S14
	4c	S7-S8-S9
	4b	C7
	4c	C23
	4c	S1
	4b	C10
	4a	S3
	4a	C12
R.F. circuits H.F.-kringen H.F.-Kreise Circuits H.F. Circuitos de R.F.	4a	S10-S11-S12
	4a	C6
	4a	S5
	4a	C11
	4a	

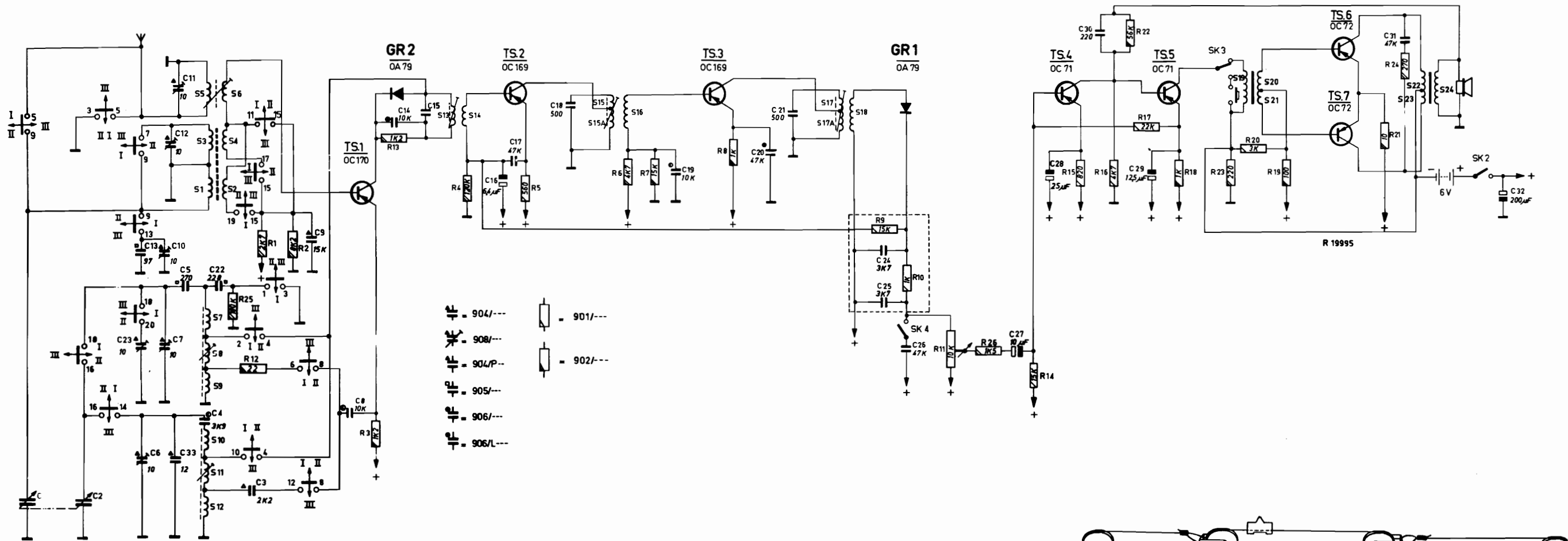
** Via 4,7 pF - Y

** Via couple winding
koppelwikkeling
Kopplungswicklung
enroulement de couplage
arrollamiento de acoplo

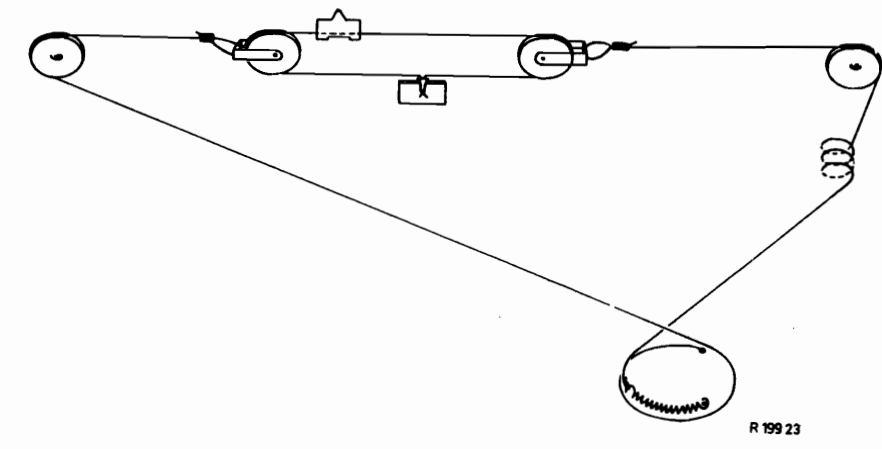
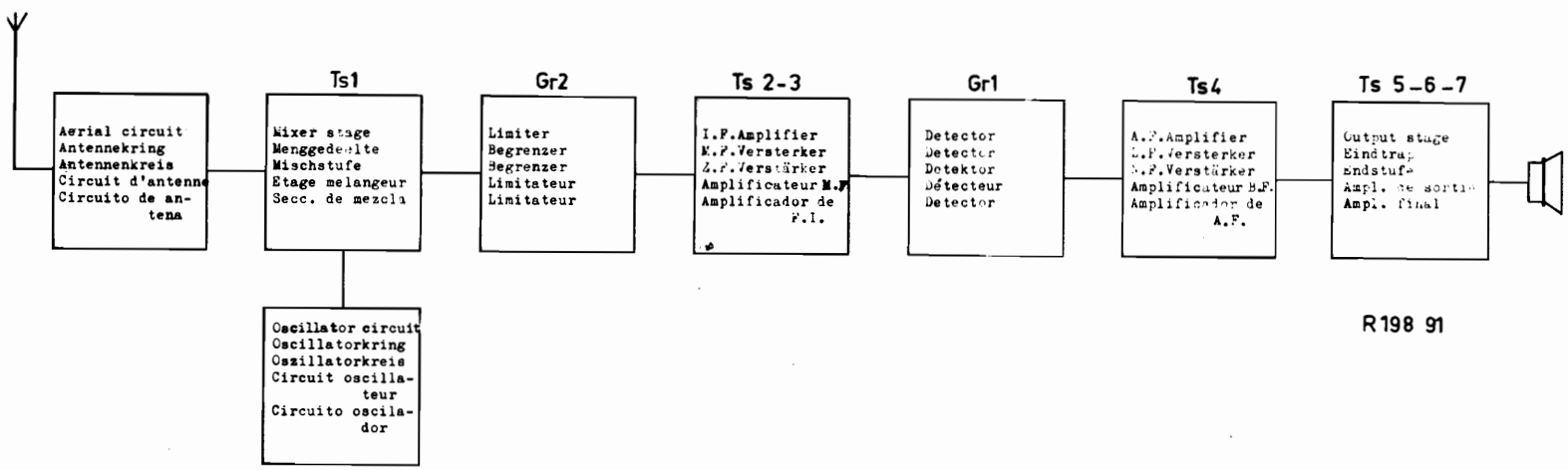
SERVICE INFORMATION									
---------------------	--	--	--	--	--	--	--	--	--

L2X00T

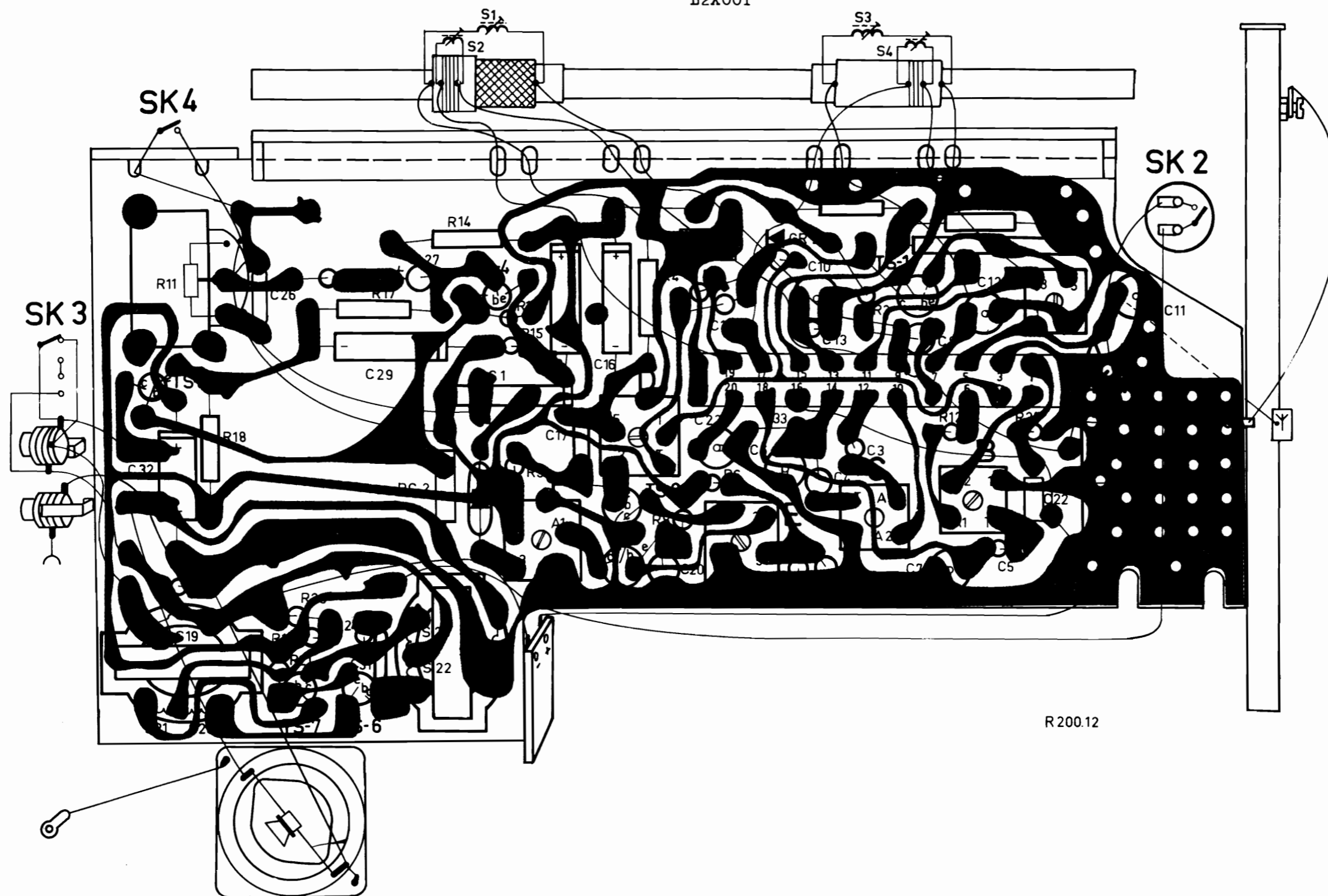
S	5. 3. 1. 7. 8. 9. 10. 11. 12. 6. 4. 2.										13. 14.				15. 15a. 16.				17. 17a. 18.				19. 20. 21.				22. 23. 24.																			
C	1. 2.		13. 23. 6.		10. 7. 12. 11. 33.		5. 4. 22.		3.		9.		8.		14. 15.		16. 17.		18.		19.		20. 21.		24. 25. 26.		27.		28.		30.		29.		19.		20. 21.		22. 23.		24.		31.		32.	
R					25. 12. 1. 2.				3.		13.		4.		5.		6.		7.		8.		9.		10.		11.		26.		14.		15.		16. 22. 17.		18.		23. 20. 19.		21. 24. 23.					



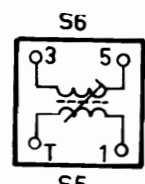
- IF = 904/---
- IF = 908/---
- IF = 904/P--
- IF = 905/---
- IF = 906/---
- IF = 906/L---



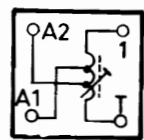
L2X00T



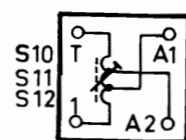
R 200.12



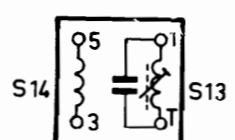
A



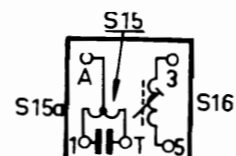
B



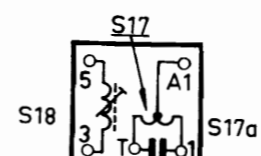
C



D



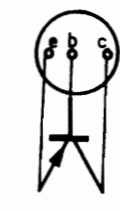
E



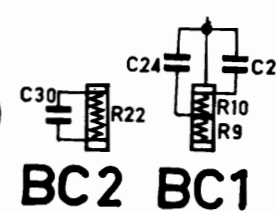
F



TS 1,2,3

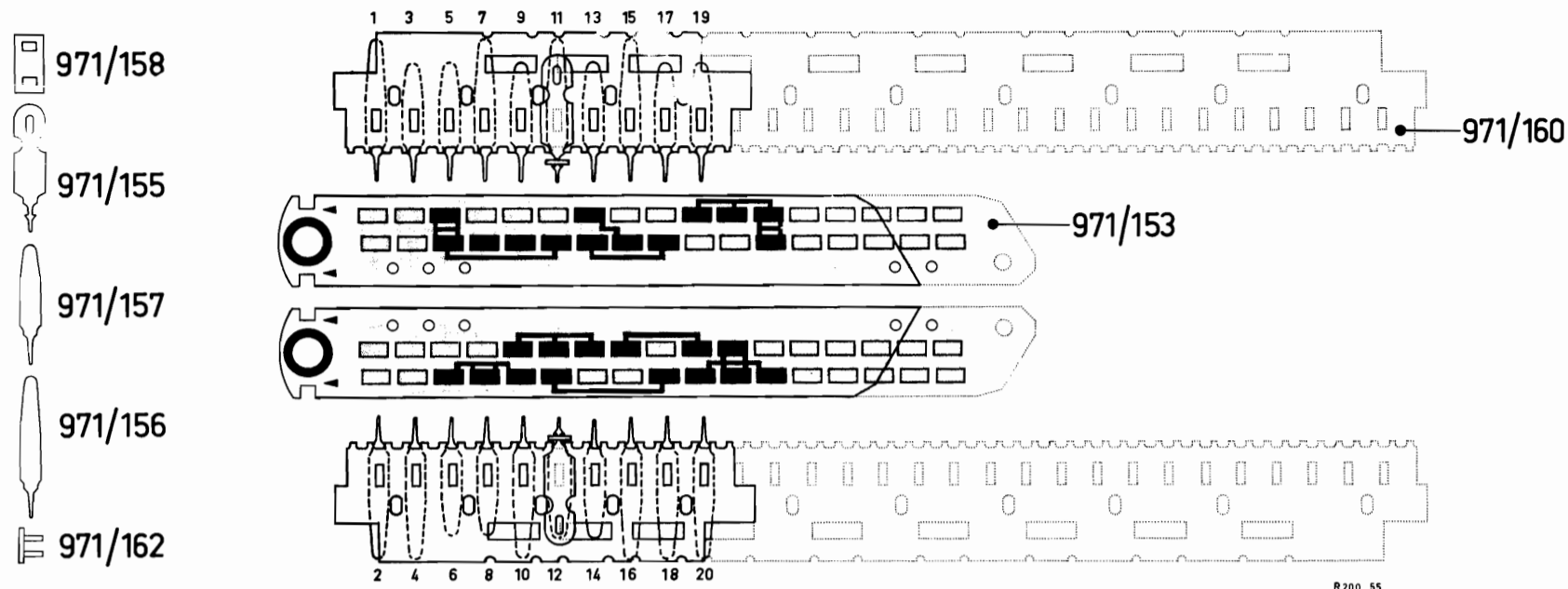


TS 4,5,6,7



BC 2 BC 1

R 200.13



L2X00T

Cabinet: OOR - black OOL - red OOW - orange	A3 961 32 A3 056 89 A3 961 48	Kast: OOR - zwart OOL - rood OOW - oranje	Gehäuse: OOR - schwarz OOL - rot OOW - oranje	Coffret: OOR - noir OOL - rouge OOW - orange	A3 961 32 A3 056 89 A3 961 48	Caja: OOR - negro OOL - rojo OOW - anarajado
Cover: OOR OOL OOW	A3 348 54 A3 056 90 A3 348 57	Achterwand: OOR OOL OOW	Rückwand: OOR OOL OOW	Couvercle: OOR OOL OOW	A3 348 54 A3 056 90 A3 348 57	Cubierta: OOR OOL OOW
Foot Aerial Grill in cover handle Bush for fixing aerial	A3 830 45 A3 832 25 A3 833 35 A3 687 34 P5 172 55/152/HA	Pootje Antenne Rooster in achterwand Handvat Bev. bus antenne	Fuss Antenne Gitter in Rückwand Henkel Befestigungsbuchse für Antenne	Pied Antenne Grille en couvercle Poignée Douille pour fixer antenne	A3 830 45 A3 832 25 A3 833 35 A3 687 34 P5 172 55/152/HA	Pie Antena Rejilla en cubierta Asa Manguito para fijar antena
Battery box Battery holder Spring in battery box Knob (1) Knob (2) Knob (3) Slide (4) Knob (5) Plate for tone switch	P5 172 51/159/HA P5 172 52/159/HA A3 957 02 P4 078 18/799/AA P5 260 70/148/HA P5 260 69/332/HA P5 411 83/332/NB P4 078 19/417/WS A3 957 04	Batterijdoos Batterijhouder Veer in batterijhouder Knop (1) Knop (2) Knop (3) Schuif (4) Knop (5) Plaatje voor toonschak.	Batteriedose Antenne Batteriehälter Feder in Batteriehälter Knopf (1) Knopf (2) Knopf (3) Schieber (4) Knopf (5) Platte für Tonschalter	Boîte à pile Porte-pile Ressort en porte-pile Bouton (1) Bouton (2) Bouton (3) Coulisse (4) Bouton (5) Plaque pour contrôle de tonalité	P5 172 51/159/HA P5 172 52/159/HA A3 957 02 P4 078 18/799/AA P5 260 70/148/HA P5 260 69/332/HA P5 411 83/332/NB P4 078 19/417/WS A3 957 04	Caja de pila Porta-pila Resorte en porta-pila Botón (1) Botón (2) Botón (3) Corredera (4) Botón (5) Placa para regulador de tono
Driving drum Socket plate (earphone) Ornamental window crew fixing cover	P4 095 14/799/AA A3 966 21 A3 216 07 B 055 GK/3x10	aandrijftrommel Contraplug (oortel.) Sierfenster Schroef bev. achterwand	antriebstrommel Kontrastecker (Kopfhörer) Zierfenster Schraube bef. Rückwand	Tambour d'entraînement Fiche femelle (écouteur) Fenêtre enjoliveuse Vis pour fixation couvercle	P4 095 14/799/AA A3 966 21 A3 216 07 B 055 GK/3x10	Tambor de arrastre Enchufe hembra (auriculares) Ventana ornamental Tornillo para fijar cubierta
On-off switch Dial (Eur.)	F 073 AA/01 A3 969 95	Batterij-schakelaar Schaal (Eur.)	Batterieschalter Skala (Eur.)	Interrupteur Cadran (Eur.)	F 073 AA/01 A3 969 95	Interruptor Cuadrante

L2X00T

S1 S2 S3 S4	Rod aerial (MW+LW) Staaantenne (MG+LG) Stabantenne (MW+LW) Cadre ferroxcube (PO+GO) Antena de varilla (ON+OL)	S13 S14 S15	I.F. Band pass filter M.F. Bandfilter Z.F. Bandfilter Filtre passe bande M.F. Transformador de P.I.	S22 S23 S24	A3 154 40	Output transformer Uitgangstransformator ausgangstransformator Transformateur de sortie Transformador de salida	
S5 S6	Aerial coil (SW) Antennespoel (KG) Antennenspule (KW) Bobine d'antenne Bobina de antena	S15 S15a S16 C18	I.F. band pass filter M.F. Bandfilter Z.F. Bandfilter Filtre passe bande M.F. Transformador de P.I.	R11	B1 530 28	Carbon pot. meter Koolpotentiometer Kohlenpotentiometer Pot.mètre au carbone Pot.metro de carbón	
S7 S8 S9	Oscillator coil (MW+LW) Oscillatorspoel (MG+LG) Oszillatorspule (MW+KW) Bobine d'oscillateur (PO+GO) Bobina de oscilador (ON+OL)	S17 S17a S18 C21	I.F. Band pass filter M.F. Bandfilter Z.F. Bandfilter Filtre passe bande M.F. Transformador de P.I.	R9 R10 C24 C25	E 556 Z2/01	C26 C27	B1 655 09 909/W10
S10 S11 S12	Oscillator coil (SW) Oscillatorspoel (KG) Oszillatorspule (KW) Bobine d'oscillateur (OC) Bobina de oscilador (OC)	S19 S20 S21	Input transformer Ingangstrafo Eingangstrafo Trafo de déphasage Transformador de entrada	R22 C30 C16 C17	E 551 Z2/04 909/26,4 B1 655 09	C28 C29 C31 C32	C 426 AM/P25 C 426 AM/G12,5 B1 655 09 909/W200

PHILIPS Service

RADIO

L2X00T/02L/02R/02W
/62L/62R/62W
/65L/65R/65W



With the following exceptions the versions 02L-02R-02W, 62L-62R-62W and 65L-65R-65W are identical to the versions 00L-00R-00W.

Delete:

Intermediate frequency		452 kc/s
Variable capacitor	C1-C2	A3 173 81
Rod aerial	S1-S2-S3-S4	A3 176 61
Capacitor	C12	908/6E
Capacitor	C13	905/91E+6E2
Capacitor	C22	905/220E+8E2
Capacitor	C33	904/12E
Dial		A3 969 95

Add:

Intermediate frequency	-02L-02R-02W	452 kc/s
	-62L-62R-62W	460 kc/s
	-65L-65R-65W	470 kc/s
Variable capacitor	C1-C2	490 02 54
Rod aerial	S1-S2-S3-S4	A3 277 95
Capacitor	C12	908/12E
Capacitor	C13	905/100E+8E2
Capacitor	C22	905/220E+12E
Capacitor	C33	904/15E
Dial		A3 971 83

Met de volgende uitzonderingen zijn de uitvoeringen 02L-02R-02W, 62L-62R-62W en 65L-65R-65W gelijk aan de 00L-00R-00W uitvoeringen.

Afvoeren

Middenfrequentie		452 kc/s
variabele condensator	C1-C2	A3 173 81
Staafantenne	S1-S2-S3-S4	A3 176 61
Condensator	C12	908/6E
Condensator	C13	905/91E+6E2
Condensator	C22	905/220E+8E2
Condensator	C33	904/12E
Schaal		A3 969 95

Toevoegen

Middenfrequentie	-02L-02R-02W	452 kc/s
	-62L-62R-62W	460 kc/s
	-65L-65R-65W	470 kc/s
Variable condensator	C1-C2	490 02 54
Staafantenne	S1-S2-S3-S4	A3 277 95
Condensator	C12	908/12E
Condensator	C13	905/100E+8E2
Condensator	C22	905/220E+12E
Condensator	C33	904/15E
Schaal		A3 971 83

Sauf les exceptions suivantes les exécutions 02L-02R-02W, 62L-62R-62W et 65L-65R-65W sont identiques aux exécutions 00L-00R-00W.

Supprimer

Moyenne fréquence		452 kc/s
Condensateur variable	C1-C2	A3 173 81
Antenne en bâton	S1-S2-S3-S4	A3 176 61
Condensateur	C12	908/6E
Condensateur	C13	905/91E+6E2
Condensateur	C22	905/220E+8E2
Condensateur	C33	904/12E
Cadran		A3 969 95

Ajouter

Moyenne fréquence	-02L-02R-02W	452 kc/s
	-62L-62R-62W	460 kc/s
	-65L-65R-65W	470 kc/s
Condensateur variable	C1-C2	490 02 54
Antenne en bâton	S1-S2-S3-S4	A3 277 95
Condensateur	C12	908/12E
Condensateur	C13	905/100E+8E2
Condensateur	C22	905/220E+12E
Condensateur	C33	904/15E
Cadran		A3 971 83

SERVICE INFORMATION									
---------------------	--	--	--	--	--	--	--	--	--

Mit den folgenden Ausnahmen sind die Ausführungen 02L-02R-02W, 62L-62R-62W und 65L-65R-65W gleich den Ausführungen 00L-00R-00W.

Verfallen:

Zwischenfrequenz		452 kc/s
Drehkondensator	C1-C2	A3 173 81
Stabantenne	S1-S2-S3-S4	A3 176 61
Kondensator	C12	908/6E
Kondensator	C13	905/91E+6E2
Kondensator	C22	905/220E+8E2
Kondensator	C33	904/12E
Skala		A3 969 95

Hinzugefügt

Zwischenfrequenz	-02L-02R-02W	452 kc/s
	-62L-62R-62W	460 kc/s
	-65L-65R-65W	470 kc/s
Drehkondensator	C1-C2	490 02 54
Stabantenne	S1-S2-S3-S4	A3 277 95
Kondensator	C12	908/12E
Kondensator	C13	905/100E+8E2
Kondensator	C22	905/220E+12E
Kondensator	C33	904/15E
Skala		A3 971 83

Salvo las excepciones siguientes, los modelos 02L-02R-02W, 62L-62R-62W y 65L-65R-65W son iguales a los modelos 00L-00R-00W.

Suprimidos

Frecuencia intermedia		452 kc/s
condensador variable	C1-C2	A3 173 81
antena de barra	S1-S2-S3-S4	A3 176 61
condensador	C12	908/6E
condensador	C13	905/91E+6E2
condensador	C22	905/220E+8E2
condensador	C33	904/12E
Cuadrante		A3 969 95

Agregados

Frecuencia intermedia	-02L-02R-02W	452 kc/s
	-62L-62R-62W	460 kc/s
	-65L-65R-65W	470 kc/s
condensador variable	C1-C2	490 02 54
antena de barra	S1-S2-S3-S4	A3 277 95
condensador	C12	908/12E
condensador	C13	905/100E+8E2
condensador	C22	905/220E+12E
condensador	C33	904/15E
Cuadrante		A3 971 83